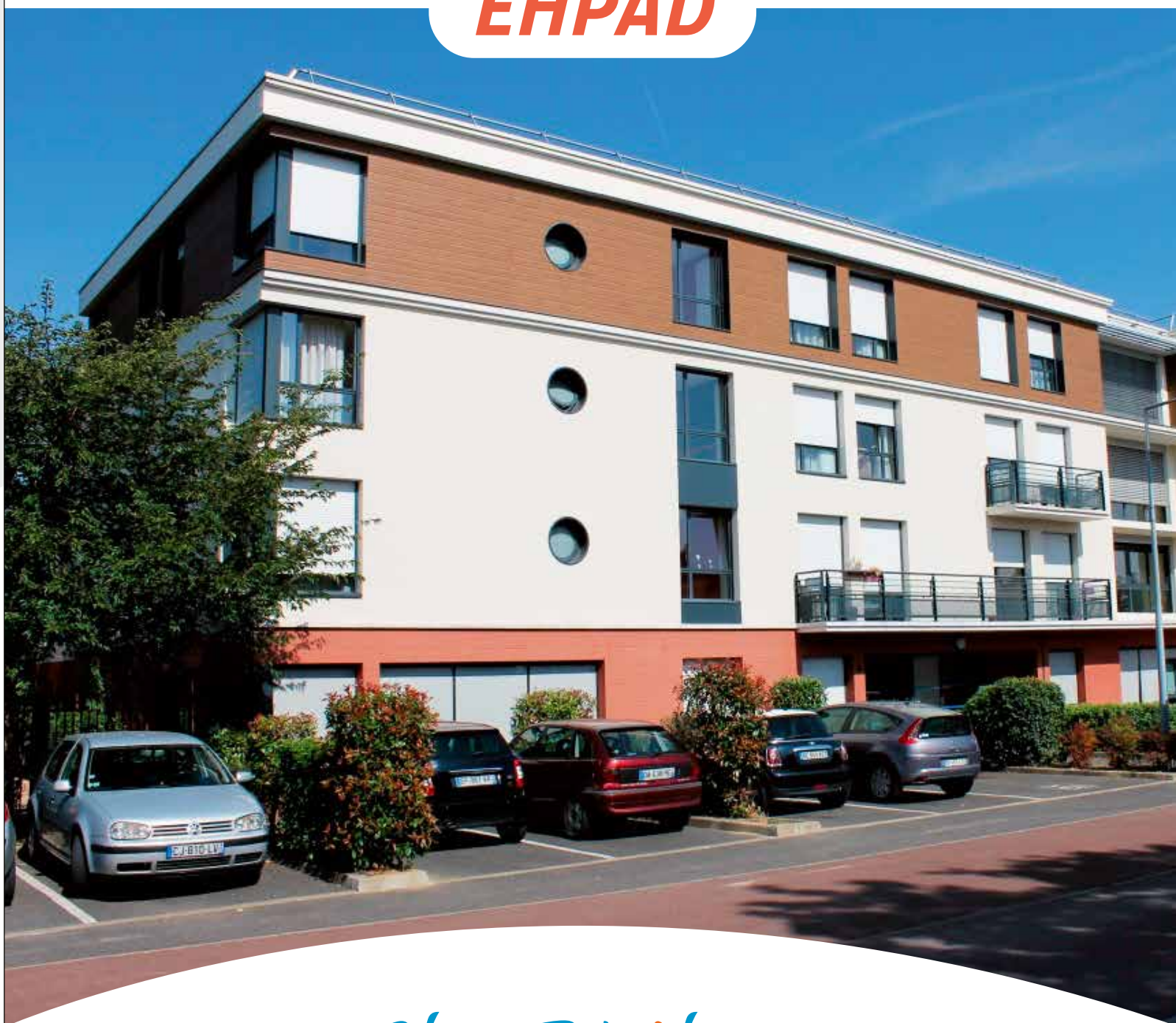


Les Sorières

EHPAD



Adef Résidences

Val-de-Marne



« Adef Résidences est une Association à but non lucratif qui accompagne les personnes en perte d'autonomie dans 32 EHPAD en France (Etablissement d'Hébergement pour Personnes Agées Dépendantes).

Chaque Maison fonctionne avec le savoir-faire d'Adef Résidences et de professionnels impliqués. Les valeurs qui fondent nos engagements placent la qualité de l'accompagnement et la démarche éthique en tant que moteurs de toutes nos actions ».

Dominique Bourgine, Président du Directoire.

Les *Sorières*

CHIFFRES CLÉS

80
Résidents



47 
professionnels



38 professionnels de
l'accompagnement

 **4** professionnels
cuisinants

Un espace de vie est dédié aux personnes ayant besoin d'un accompagnement spécifique et renforcé.

L'EHPAD Les Sorières est aussi habilité à l'aide sociale.

Les espaces de vie et de soins

DANS LA RÉSIDENCE

**Les espaces de vie et de soins sont nombreux
et conçus pour offrir un cadre de vie chaleureux.
Certains sont accessibles aux proches.**



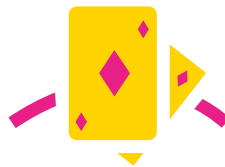
Salon à
manger



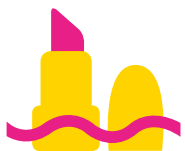
Salon de
coiffure



Salon
audio-vidéo



Salle
d'animation



Salon
d'esthétique



Jardin

Des ateliers, animations ou activités extérieures (artistiques, culturelles, bien-être et forme...) sont régulièrement organisés par les professionnels de la Maison ou des intervenants extérieurs.

Une équipe et ses principes

Les actions quotidiennes dans la Maison sont guidées par une organisation rigoureuse et des principes forts, incarnés par ses professionnels. Parmi tous ces principes professionnels, 4 sont particulièrement importants :

L'utilité

Les actions des professionnels se veulent utiles aux personnes accompagnées.

La relation

Nous portons toute notre attention au lien social fondamental à tous.

L'écoute

Savoir écouter chacun est une composante essentielle de l'accompagnement.

La singularité

Le respect de la singularité et de la dignité de chacun est fondamental.

Les aides-soignants, les auxiliaires de vie, les agents de service sont présents au quotidien, appuyés si nécessaire par les infirmiers.

Quand cela est nécessaire, médecin coordonateur et psychologue sont disponibles.

En cas de difficulté particulière de santé, les équipes font le lien avec les services de santé du territoire.

L'animatrice organise toutes les activités d'animation proposées.



Un accompagnement adapté aux besoins des Résidents. Découvrez leurs témoignages.

« À la Maison de retraite on est bien, on n'est pas surchargé, on n'est pas embêté. Moi je n'ai pas à me plaindre, c'est bien. Les collègues sont gentils, les soignantes, tout le monde les gens qui sont là pour nous en somme ».

Mme Aveline.

« J'ai trouvé ma place. Si j'avais été ailleurs, je n'aurais peut-être pas eu la même chance. C'est aussi parce que ma fille est juste à côté. Quand je suis rentrée, j'ai tout de suite été acceptée comme j'étais. Avec certaines soignantes, je dis des choses que je ne dirais pas à tout le monde, il y a un petit quelque chose de plus ».

Mme Chastang.

*« On nous appelle les Résidents, c'est chicosse ! Je me plais ici. Il y a parfois des choses qui ne vont pas, moi-même je ne suis pas nickel. Je suis bien à mon étage. Je suis sociable, j'aime les gens. Je m'ennuyais toute seule à la maison. C'est moi que le voulais. Il y a des aides aussi. Je suis contente d'être là, avec les hauts et les bas, et mon caractère à la c** ! »*

Mme Jeanne.

Les Sorières

6, rue de la Grange - 94150 Rungis

Tél. 01 56 30 83 11 - Mail : rungis@adefresidences.com

Voiture :

Autoroutes A6, A86.

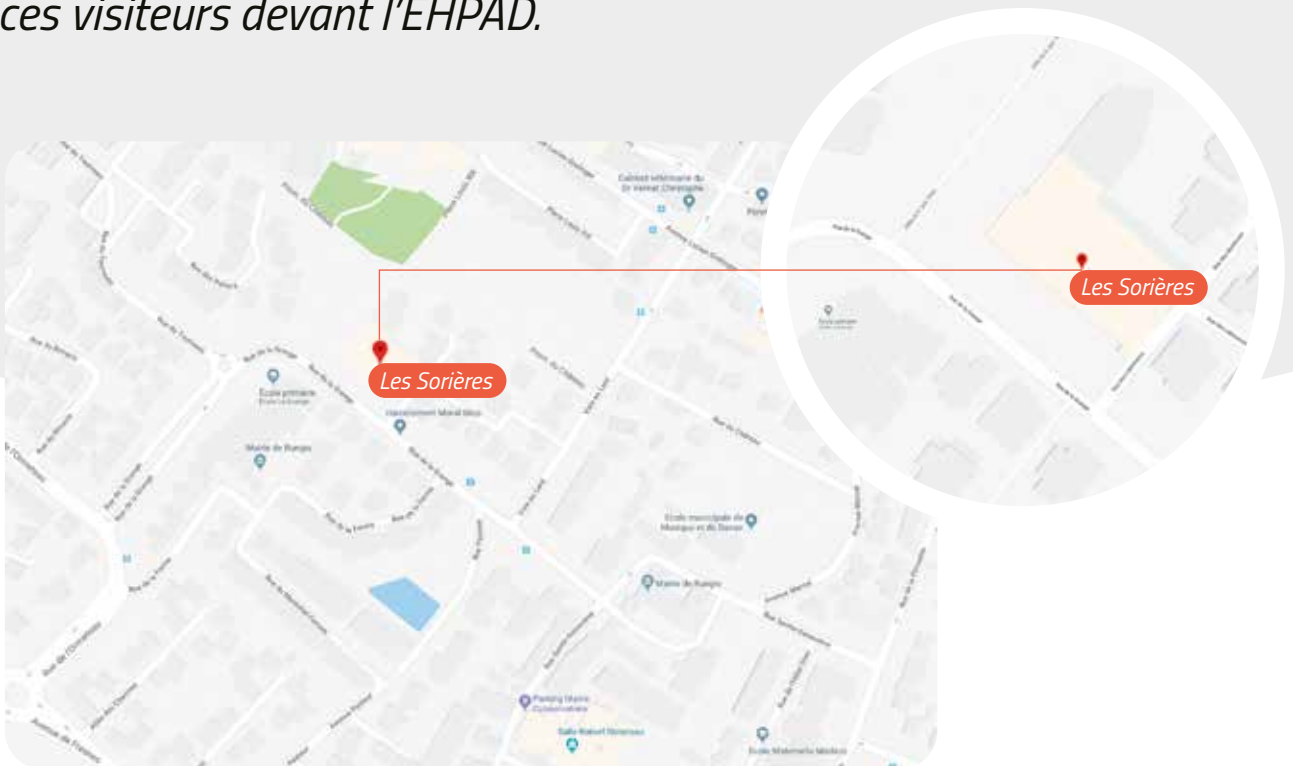
3 parkings publics de 15 à 92 places proches de l'Ehpad.

8 places visiteurs devant l'EHPAD.

Transport en commun :

Bus I396 arrêt Le Grange, ou I131 (à quelques minutes à pied).

RER C ou Tramway T7.



Adef Résidences
Val-de-Marne

Plus d'informations sur www.ade-residences.com.

Documentation d'information sur Adef Résidences disponible sur demande.

