

La Maison
des
Mirabelliers



Adef Résidences



« Adef Résidences est une Association à but non lucratif qui accompagne les personnes en perte d'autonomie dans 32 EHPAD en France (Etablissement d'Hébergement pour Personnes Agées Dépendantes).

Chaque Maison fonctionne avec le savoir-faire d'Adef Résidences et de professionnels impliqués. Les valeurs qui fondent nos engagements placent la qualité de l'accompagnement et la démarche éthique en tant que moteurs de toutes nos actions ».

Dominique Bourgine, Président du Directoire.

La Maison *des* Mirabelliers

CHIFFRES CLÉS

90
Résidents



45 
professionnels



37 professionnels de
l'accompagnement

 **5** professionnels
cuisinants

Un espace de vie est dédié aux personnes ayant besoin d'un accompagnement spécifique et renforcé.

La Maison des Mirabelliers est aussi habilitée à l'aide sociale.



*Un accompagnement adapté
aux besoins des Résidents.
Découvrez leurs témoignages.*

« Après avoir déménagé plusieurs fois, je pense que c'est ma dernière Résidence. Je suis bien encadré pour ma santé, lorsque je veux sortir malgré mon fauteuil et pour toute l'hôtellerie. Je suis contente d'être ici ».

Mme Mancini.

« Je suis contente de tout dans l'Établissement. C'est propre, il y a du monde avec qui discuter. On ne peut pas être mieux qu'ici ».

Mme Thiry.

« Ici, on est bien. On se sent bien dans la chambre comme dans un studio. Dans les lieux communs, on se sent bien, on se fait des amis. L'ambiance est bonne. Je peux sortir quand j'en ai envie. Les repas sont bons ».

M. Romualdi.

Les espaces de vie et de soins

DANS LA RÉSIDENCE

Les espaces de vie et de soins sont nombreux et conçus pour offrir un cadre de vie chaleureux. Certains sont accessibles aux proches.



Salon
à manger



Salle
de kiné



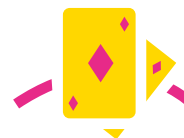
Salon
des familles



Salon
de coiffure



Salon audio-vidéo
et salle de projection



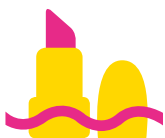
Salle
d'animation



Salle
Snoëzelen



Balnéothérapie



Salon
esthétique



Jardin

Des ateliers, animations ou activités extérieures (artistiques, culturelles, voyages, bien-être et forme...) sont régulièrement organisés par les professionnels de la Maison ou des intervenants extérieurs.

Une équipe et ses principes

Les actions quotidiennes dans la Maison sont guidées par une organisation rigoureuse et des principes forts, incarnés par ses professionnels. Parmi tous ces principes professionnels, 4 sont particulièrement importants :

L'utilité

Les actions des professionnels se veulent utiles aux personnes accompagnées.

La relation

Nous portons toute notre attention au lien social fondamental à tous.

L'écoute

Savoir écouter chacun est une composante essentielle de l'accompagnement.

La singularité

Le respect de la singularité et de la dignité de chacun est fondamental.

Les aides-soignants, les auxiliaires de vie, les accompagnants éducatifs et sociaux sont présents au quotidien, appuyés si nécessaire par les infirmiers.

Quand cela est nécessaire, les médecins sont disponibles.

En cas de difficulté particulière de santé, les équipes font le lien avec les services de santé du territoire.

La coordinatrice de la vie sociale organise toutes les activités d'animation proposées.

La Maison des Mirabelliers

4, rue du Commandant Spicq - 54720 Lexy

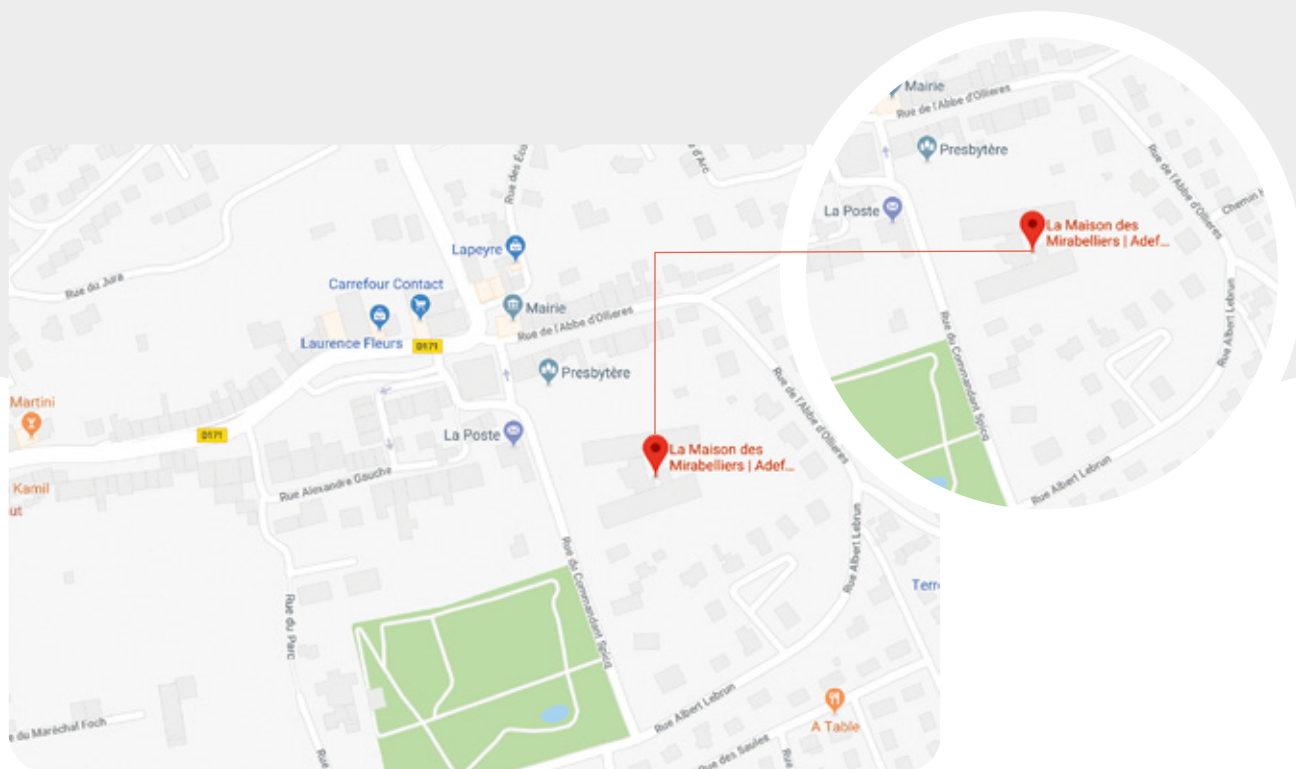
Tél. 03 82 23 01 40 - Mail : lexy@adefresidences.com

Voiture :

*Depuis Metz, prendre A31,
puis A30, N52 et D171.
Parking privé réservé
aux visiteurs.*

Transport en commun :

*Depuis Metz : car TER direction
Longwy, arrêt Gare de Longwy.
Puis, car TER direction Longuyon,
arrêt Lexy.*



Adef Résidences

Plus d'informations sur www.adef-residences.com.

Documentation d'information sur Adef Résidences disponible sur demande.

