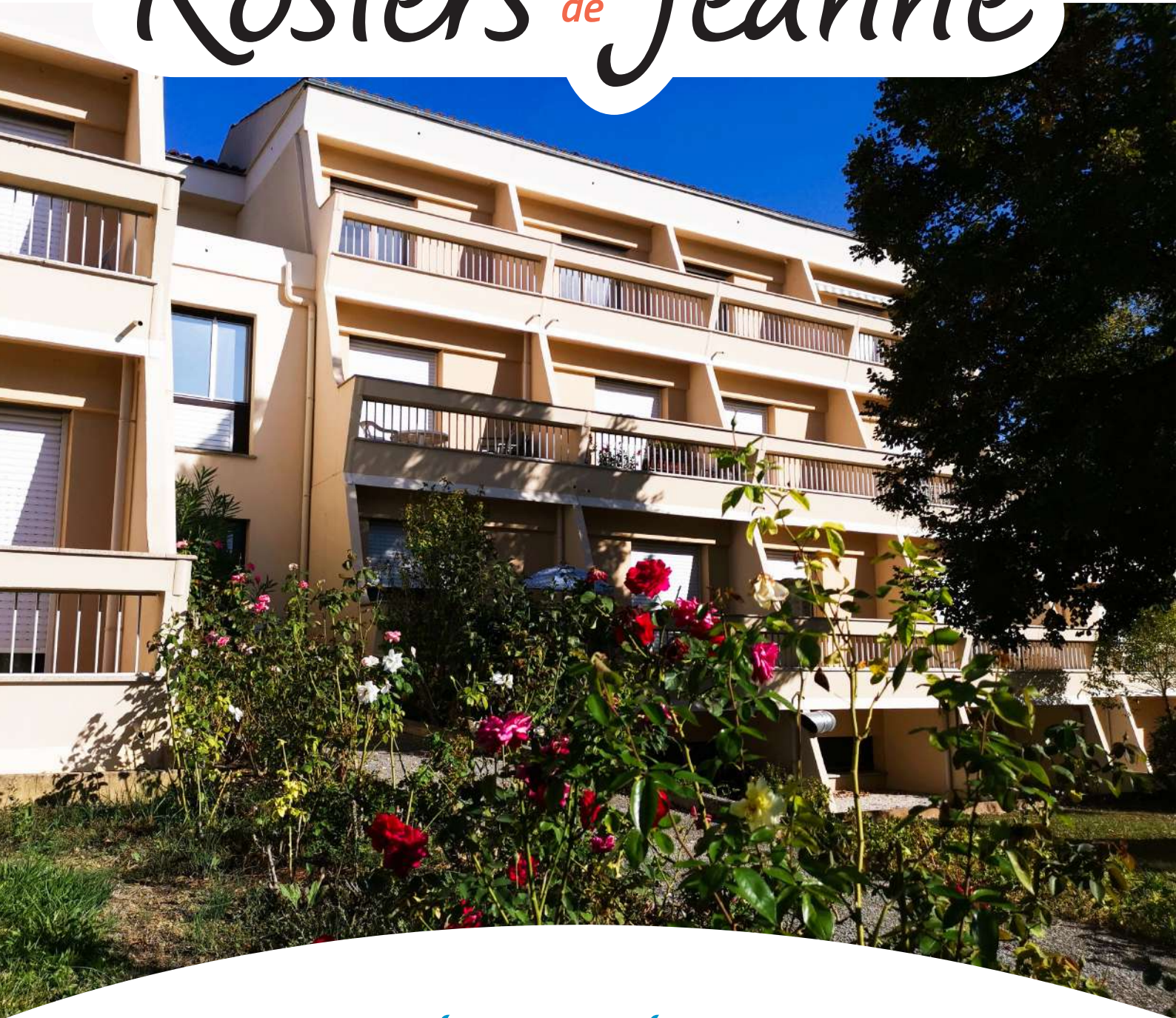


La Maison
des
Rosiers *de* Jeanne



Adef Résidences
Occitanie



« Adef Résidences est une Association à but non lucratif qui accompagne les personnes en perte d'autonomie dans 42 EHPAD en France (Établissement d'Hébergement pour Personnes Agées Dépendantes).

Chaque Maison fonctionne avec le savoir-faire d'Adef Résidences et de professionnels impliqués. Les valeurs qui fondent nos engagements placent la qualité de l'accompagnement et la démarche éthique au cœur de toutes nos actions ».

Dominique Bourgine, Président du Groupe Adef.

La Maison *des* Rosiers *de* Jeanne

CHIFFRES CLÉS

91

Résidents



49

professionnels



43

professionnels de
l'accompagnement



5

professionnels
cuisinants

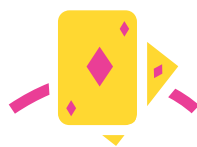
Les espaces de vie et de soins

DANS LA RÉSIDENCE

Les espaces de vie et de soins sont nombreux et conçus pour offrir un cadre de vie chaleureux. Certains sont accessibles aux proches.



Salon
à manger



Salle d'animation
et de spectacle



Salon
audio-vidéo



Salon
de coiffure



Jardin et
terrasses



Salle
de kinésithérapie



Balnéothérapie



Parking



Chapelle

Des ateliers, animations ou activités extérieures (artistiques, culturelles, voyages, bien-être et forme...) sont régulièrement organisés par les professionnels de la Maison ou des intervenants extérieurs.

Une équipe et ses principes

Les actions quotidiennes dans la Maison sont guidées par une organisation rigoureuse et des principes forts, incarnés par ses professionnels. Parmi tous ces principes professionnels, 4 sont particulièrement importants :

L'utilité

Les actions des professionnels se veulent utiles aux personnes accompagnées.

La relation

Nous portons toute notre attention au lien social fondamental à tous.

L'écoute

Savoir écouter chacun est une composante essentielle de l'accompagnement.

La singularité

Le respect de la singularité et de la dignité de chacun est fondamental.

Les aides-soignants, les auxiliaires de vie, les accompagnants éducatifs et sociaux sont présents au quotidien, appuyés si nécessaire par les infirmiers.

Quand cela est nécessaire, médecins, psychologue, sont disponibles.

En cas de difficulté particulière de santé, les équipes font le lien avec les services de santé du territoire.

La coordinatrice de la vie sociale organise toutes les activités d'animation proposées.



*Un accompagnement adapté
aux besoins des Résidents.*



Maison *des* Rosiers *de* Jeanne

26 chemin du Barrail - 32000 Auch

Tél. 05 62 63 07 66 - Mail : auch@adefresidences.com

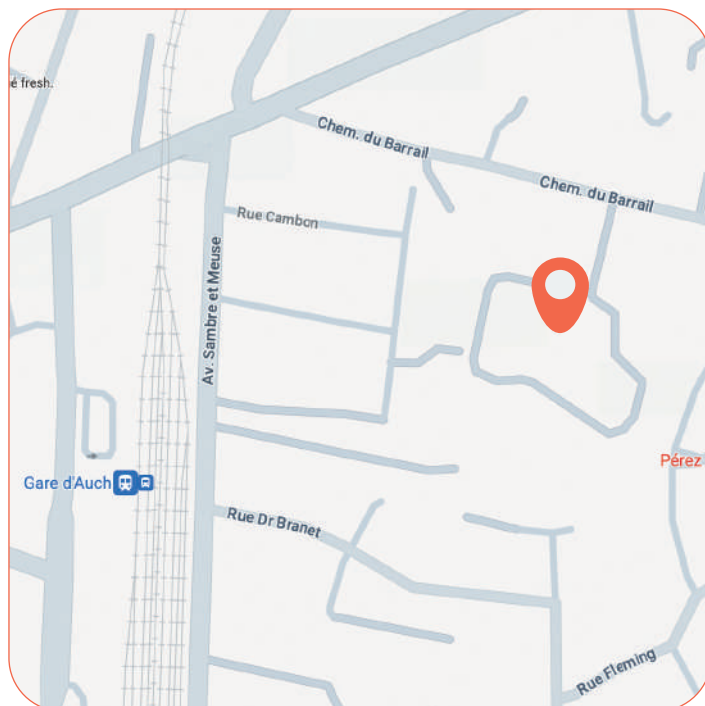
Voiture :

Quartier du Barrail.

Transport en commun :

*Gare SNCF de Auch
(15 minutes à pieds).*

*Bus A arrêt Gare SNCF
(15 minutes à pieds).*



Adef Résidences
Occitanie

Plus d'informations sur www.ade-residences.com.

Documentation d'information sur Adef Résidences disponible sur demande.

