

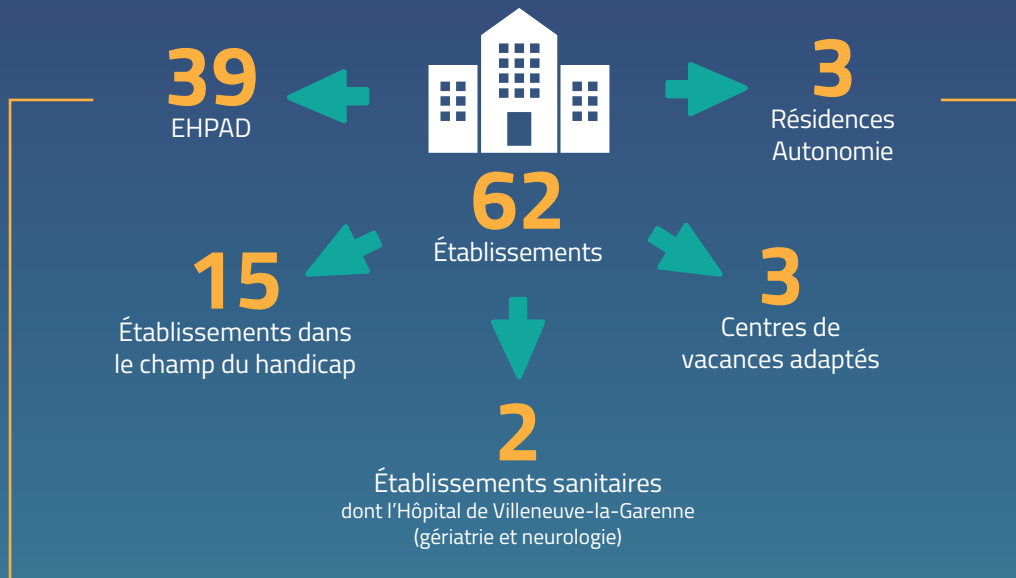
Adef Résidences en bref



Association à but non lucratif de droit privé (Loi 1901)



Spécialisée dans la création et la gestion d'Établissements médico-sociaux et sanitaires



1 Hôpital
(Villeneuve-la-Garenne)



4000 salariés



30 ans d'activité



4 Filiales spécialisées

(Restauration, formation et évaluation, maintenance, informatique)

Notre fonds de dotation pour la recherche

Objectifs :

- Favoriser les rencontres et la recherche scientifique :
 - dans le domaine des neurosciences pour prévenir et soigner les maladies neurologiques.
 - dans le domaine des sciences humaines et sociales afin de contribuer à l'évolution des établissements médico-sociaux ; les disciplines principalement concernées sont l'anthropologie/ethnologie, la sociologie, la psychologie, la philosophie, l'économie, l'histoire et la communication et les différentes disciplines rattachées aux neurosciences.
- Redonner du sens, un rôle, et changer la nature même des établissements médico-sociaux dans la société, pour un accompagnement plus humain et respectueux des personnes.



Création en

2018

Adef Résidences

FOR
DEMS

Fonds de Dotation pour la
Recherche dans le Développement
des Établissements Médico-Sociaux.



Notre projet 2023 dans les neurosciences

Les lésions cérébrales vasculaires et traumatiques sont une cause majeure de décès et d'invalidité. Elles touchent **des millions de personnes dans le monde**. Elles ont ainsi un fort impact humain et financier sur la société. Les programmes de réadaptation font appel à des thérapies ciblées pour maximiser la récupération fonctionnelle du patient et ainsi faciliter sa réintégration sociale.

Notre ambition 2023 avec vous... Nous investir prioritairement dans le domaine des neurosciences pour prévenir et soigner les maladies neurologiques. Au carrefour des sciences mathématiques, sociales et humaines et de l'intelligence artificielle, il s'agit d'accompagner un **protocole de recherche qui permettra une meilleure compréhension des biomarqueurs cliniques et iconographiques pour la détection de la fragilité et des signes précoces de troubles neurologiques chez les patients cérébro-lésés**. Ce projet multidisciplinaire est mené avec plusieurs partenaires, parmi lesquels **des équipes de recherche des Universités de Paris Saclay et de Genève**.

Le projet neurosciences du Fonds de dotation permettra de créer **une base de données clinique, biologique et de neuro-imagerie robuste** de patients souffrant de lésions cérébrales. Cette base servira à développer et à tester des algorithmes qui utilisent une combinaison de facteurs cliniques et d'imagerie pour prédire au mieux les résultats moteurs et cognitifs des patients cérébro-lésés et adapter le plus précocement les stratégies de rééducation et de prise en charge.

Relevons ce défi Ensemble !