

La Maison
des Champs Fleuris

Adef Résidences





« Adef Résidences est une Association à but non lucratif qui accompagne les personnes en perte d'autonomie dans 39 EHPAD en France (Etablissement d'Hébergement pour Personnes Agées Dépendantes).

Chaque Maison fonctionne avec le savoir-faire d'Adef Résidences et de professionnels impliqués. Les valeurs qui fondent nos engagements placent la qualité de l'accompagnement et la démarche éthique en tant que moteurs de toutes nos actions ».

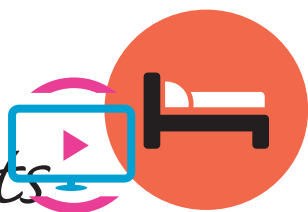
Dominique Bourgine, Président

La Maison des Champs Fleuris

CHIFFRES CLÉS

70

Résidents



41

professionnels



25

professionnels de
l'accompagnement



4

professionnels
cuisinants

Maison familiale forte de plus d'un siècle d'histoire, implantée dans un environnement privilégié au centre de Clermont-Ferrand. La Maison est habilitée à l'aide sociale.

Les espaces de vie et de soins

DANS LA RÉSIDENCE

Les espaces de vie et de soins sont nombreux et conçus pour offrir un cadre de vie chaleureux. Certains sont accessibles aux proches.



Salon
des familles



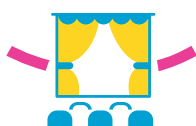
Salon
de coiffure



Parc aménagé
et arboré



Balnéothérapie



Salle
de spectacle



Bibliothèque



Boutique



Chapelle

Des ateliers, animations ou activités extérieures (artistiques, culturelles, voyages, bien-être et forme...) sont régulièrement organisés par les professionnels de la Maison ou des intervenants extérieurs.

Une équipe et ses principes

Les actions quotidiennes dans la Maison sont guidées par une organisation rigoureuse et des principes forts, incarnés par ses professionnels. Parmi tous ces principes professionnels, 4 sont particulièrement importants :

L'utilité

Les actions des professionnels se veulent utiles aux personnes accompagnées.

La relation

Nous portons toute notre attention au lien social fondamental à tous.

L'écoute

Savoir écouter chacun est une composante essentielle de l'accompagnement.

La singularité

Le respect de la singularité et de la dignité de chacun est fondamental.

Les aides-soignants, les auxiliaires de vie, les accompagnants éducatifs et sociaux sont présents au quotidien, appuyés si nécessaire par les infirmiers.

Quand cela est nécessaire, médecins, psychologue, ergothérapeute sont disponibles.

En cas de difficulté particulière de santé, les équipes font le lien avec les services de santé du territoire.

La coordinatrice de la vie sociale organise toutes les activités d'animation proposées.



*Un accompagnement adapté
aux besoins des Résidents.
Découvrez leurs témoignages.*

« Je suis heureux d'être à la Maison des Champs Fleuris car, à chaque moment, je peux trouver une oreille pour m'écouter parler ».

Louis.

« Les promenades dans le parc de l'Établissement sont très agréables et le personnel est gentil et respectueux ».

Micheline.

« Je me sens bien à la Maison des Champs Fleuris. Chaque jour, on me propose des distractions qui me plaisent ».

Jacques.

La Maison des Champs Fleuris

21 boulevard Jean-Baptiste Dumas - 63000 Clermont-Ferrand

Tél. 04 73 36 06 06 - Mail : clermont@adefresidences.com

Voiture :

Quartier

Champs Fleuris

L'Établissement dispose d'un parking privé pour les visiteurs.

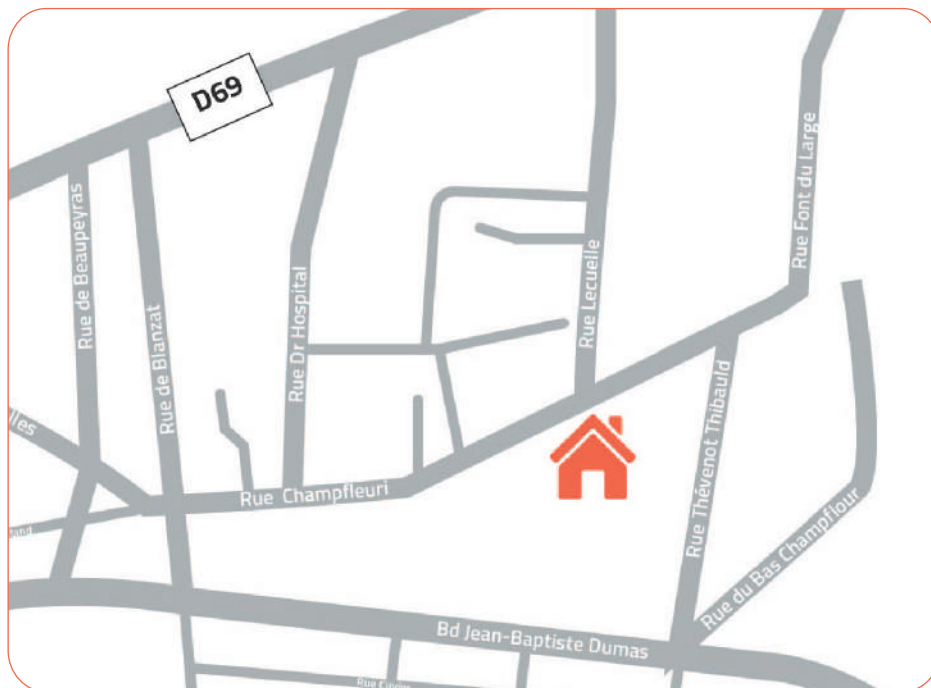
Transport en commun :

Gare de Clermont-Ferrand

Bus n°4, arrêt : Thevenot Thibaud

Bus n°3, arrêt : Bien assis

Bus n°7, arrêt : Maison des sports



Adef Résidences

Plus d'informations sur www.adef-residences.com.

Documentation d'information sur Adef Résidences disponible sur demande.

