

Livret d'accueil

Bienvenue à La Maison du Parc aux Cyprès



Adef Résidences

01

Comment s'organise

ma vie au quotidien ?



Bienvenue à vous, bienvenue chez vous.

Les Maisons Adef Résidences sont conçues pour vous avec le savoir-faire de l'Association. Ce savoir-faire est centré sur la qualité des prestations qui vous sont proposées ainsi que sur vos choix et vos envies. Nous sommes à l'écoute de vos remarques et demandes, les professionnels sont là pour vous accompagner. Vous découvrirez au travers de ce document les éléments principaux de l'organisation quotidienne ».

Dominique Bourguine, Président d'Adef Résidences.



02 du *Ma* Maison Parc au Cyprès

Ouverte en 2007, et située sur la commune de VILLELAURE, ma Maison du Parc aux Cyprès est un espace calme et protégé au cœur du LUBERON.

.....

La Maison accueille 50 Résidents en situation de handicap mental dont 40 en hébergement à temps complet, 8 en accueil de jour, et dispose de 2 chambres d'accueil temporaire.

.....

Avec environ 40 professionnels, je bénéficie d'un accompagnement adapté en fonction de mes besoins. La Maison n'est pas médicalisée.

.....

Les professionnels sont disponibles afin que je vive de manière confortable et en sécurité.

Ma chambre

03



*Je suis chez moi dans ma chambre,
il s'agit de mon espace privé.*

Je suis donc libre d'y apporter des objets ou du mobilier personnels pour la décorer et l'aménager.

.....

Je reçois à ma convenance des visiteurs.

Concernant mes sorties, selon mes capacités, je peux soit sortir seul(e) de la Résidence et sans limitation d'horaire, soit en discuter avec les professionnels qui m'accompagnent pour organiser ma sortie. Dans tous les cas, avant de sortir, j'en informe les professionnels.

.....

Je demande aux professionnels à bénéficier d'une communication spécifique si j'ai des difficultés pour lire ou entendre.

.....

Je peux fumer dans les lieux prévus à cet effet, ils me sont précisés dans le règlement de fonctionnement. Si j'ai besoin d'aide pour gérer mes cigarettes, je peux solliciter les professionnels.

.....

Enfin, je bénéficie d'une prise téléphonique et d'une prise TV.

04

Mes
services
dans ma **Maison**

Je suis en pension complète ou en demi-pension. Les repas (petit déjeuner, midi, soir) me sont servis à des horaires en lien avec la vie en collectivité.

Je peux participer au choix des menus (je peux faire partie de la commission Menu). Je suis accompagné(e) dans mon suivi de santé par les professionnels socio-éducatifs de la Maison.

.....

Les équipes qui cuisinent mes repas sont à mon écoute et préparent des repas adaptés à mes besoins, et prenant en compte mes goûts et dégoûts ainsi que mes contraintes alimentaires.



Plusieurs activités sont proposées chaque jour pour me permettre d'avoir une vie sociale, rencontrer d'autres personnes et améliorer mon état de forme ou ma santé. Je peux m'y inscrire lors des réunions « Animation » ou en sollicitant directement les professionnels.

Mes journées sont organisées selon mes besoins d'accompagnement au cours de la journée, des activités auxquelles je veux participer et en lien avec les objectifs que je me suis fixés avec les professionnels de la Résidence.

Mon linge est entretenu directement au sein de la Maison, sauf pour le pressing du linge délicat. Marqué à mon nom, je le confie chaque soir et il m'est remis trois fois par semaine. Je peux également utiliser la lingerie pédagogique.

L'entretien de ma chambre peut être quotidien en fonction de mes souhaits, besoins et habitudes de vie. Je peux être sollicité(e) pour participer aux tâches ménagères et au rangement.

05

Mes
espaces de vie
et de *soins*

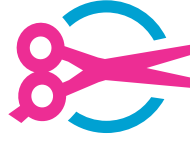
**En dehors de ma chambre, mes espaces de vie
et de soins sont nombreux :**



Salle
à manger



Salle
de musique



Salle
d'esthétique



Salle des
ordinateurs



Lingerie
pédagogique



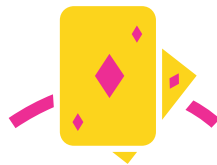
Cuisine
pédagogique



Infirmierie



Salle des
vélos



Ateliers et salles
d'animation



Jardin

.....

Si je ne peux m'y rendre seul(e), alors je demande
de l'aide aux professionnels dont c'est la mission.

Les valeurs avec lesquelles on m'accompagne

Les professionnels de ma Maison s'appuient au quotidien sur les valeurs importantes suivantes :

- le respect mutuel,
- la bientraitance,
- l'écoute,
- la considération pour mes choix,
- la vie en communauté,
- les droits et libertés garanties pour tout un chacun,
- l'acceptation des religions, des cultures régionales, des singularités...

Si je pense que ces valeurs ne sont pas respectées, je peux à tout moment en discuter avec la Direction de la Résidence.

07

Les équipes de la Maison

Les équipes qui m'accompagnent ont des compétences variées : hôtellerie, accompagnement socio-éducatif, administratif...

.....

Au quotidien, plusieurs professionnels sont présents auprès de moi. Ils sont éducateurs spécialisés, moniteurs éducateurs, aides médico-psychologiques, auxiliaires de vie, agents de service ou lingère. Ils sont appuyés par les coordinateurs d'unité, les professionnels de vie sociale et les art-thérapeutes.

.....

Quand j'en ai besoin, la psychologue et la chef de service éducatif sont disponibles. En cas de problème, je peux toujours faire appel à la Direction de la Résidence.



Adef Résidences

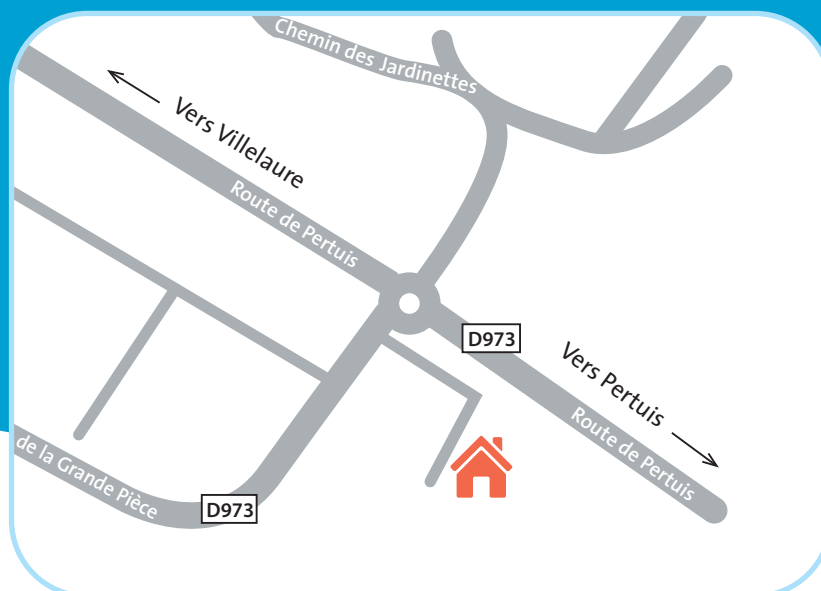
Adef Résidences est une Association à but non lucratif spécialisée dans la gestion et la création d'Établissements médico-sociaux et sanitaires. Créée en 1992, l'Association gère aujourd'hui 64 Établissements (41 Maisons EHPAD, 3 Résidence Autonomie, 15 Maisons Handicap, 2 Établissements sanitaires, 3 centres de vacances adaptées).

Acteur national reconnu dans l'accueil et l'accompagnement de personnes en situation de dépendance, Adef Résidences œuvre depuis 30 ans avec plus de 3 800 collaborateurs auprès des personnes âgées et /ou en situation de handicap pour leur offrir un cadre de vie chaleureux et adapté à leurs besoins.

La démarche Bientraitance est un élément fondamental dans la construction d'Adef Résidences et dans la vision que ses salariés ont de leurs métiers. Afin de garantir un niveau de qualité optimal, l'Association est également dotée d'un système de contrôle qualité exigeant.

La Maison du Parc au Cyprès
Route de Pertuis - 84530 Villelaure
04 90 08 34 20

Accès par le bus.



Numéros utiles :

Adef Résidences (siège social) : 01 46 70 16 02

Mairie de VILLELAURE :
04 90 09 83 83

Conseil Départemental de VAUCLUSE : 04 90 16 15 00

CAF : 32 30

MDPH de VAUCLUSE :
0 800 800 579

Numéro d'appel national contre la maltraitance :
39 77

Vous avez accès à toute information ou document relatif à votre prise en charge. Pour connaître la marche à suivre, vous pouvez vous adresser à la Direction de l'Établissement.

Selon la législation et pour compléter ce livret d'accueil, une notice d'information relative à la désignation de la personne de confiance doit vous être remise.