

La Maison
des
Merisiers



Adef Résidences



« Adef Résidences est une Association à but non lucratif qui accompagne les personnes en perte d'autonomie dans 39 EHPAD en France (Établissement d'Hébergement pour Personnes Agées Dépendantes).

Chaque Maison fonctionne avec le savoir-faire d'Adef Résidences et de professionnels impliqués. Les valeurs qui fondent nos engagements placent la qualité de l'accompagnement et la démarche éthique au cœur de toutes nos actions ».

Dominique Bourgine, Président du Conseil de Surveillance.

La Maison des Merisiers

CHIFFRES CLÉS

84

Résidents



59

professionnels



39 professionnels de
l'accompagnement



4 professionnels
cuisinants

La Maison dispose de 10 places d'accueil de jour.

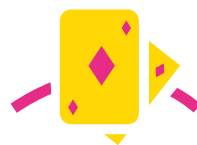
Les espaces de vie et de soins

DANS LA RÉSIDENCE

Les espaces de vie et de soins sont nombreux et conçus pour offrir un cadre de vie chaleureux. Certains sont accessibles aux proches.



Salon
à manger



Salle
d'animation



Salon
audio-vidéo



Salon
de coiffure



Jardin et
terrasses



Salle
de kiné



Balnéothérapie

Des ateliers, animations ou activités extérieures (artistiques, culturelles, voyages, bien-être et forme...) sont régulièrement organisés par les professionnels de la Maison ou des intervenants extérieurs.

Une équipe et ses principes

Les actions quotidiennes dans la Maison sont guidées par une organisation rigoureuse et des principes forts, incarnés par ses professionnels. Parmi tous ces principes professionnels, 4 sont particulièrement importants :

L'utilité

Les actions des professionnels se veulent utiles aux personnes accompagnées.

La relation

Nous portons toute notre attention au lien social fondamental à tous.

L'écoute

Savoir écouter chacun est une composante essentielle de l'accompagnement.

La singularité

Le respect de la singularité et de la dignité de chacun est fondamental.

Les aides-soignants, les auxiliaires de vie, les accompagnants éducatifs et sociaux sont présents au quotidien, appuyés si nécessaire par les infirmiers.

Quand cela est nécessaire, médecins, psychologue, ergothérapeute et psychomotricienne sont disponibles.

En cas de difficulté particulière de santé, les équipes font le lien avec les services de santé du territoire.

La coordination de la vie sociale organise toutes les activités d'animation proposées.



*Un accompagnement adapté
aux besoins des Résidents.
Découvrez leurs témoignages.*

Germaine Rolando :
*J'ai particulièrement
apprécié de
m'installer à
la Maison des
Merisiers et
ainsi pouvoir me
rapprocher de l'un
de mes fils qui
habite à Morsang-
sur-Orge.*

**Nicole Fonné &
Ginette Tatlot :**
*Nous voulons
signaler le soin
apporté à la
propreté des
lieux et toutes les
personnes sont très
avenantes. On a de
l'espace, on n'est
pas les uns sur les
autres.*

Jean Repérant :
*J'aime les
nombreuses
activités qui
se déroulent à
la Maison des
Merisiers : les quiz,
la gym douce, le
trampoline, les
lotos, la chorale, et
se retrouver entre
potes à table.*

La Maison des Merisiers

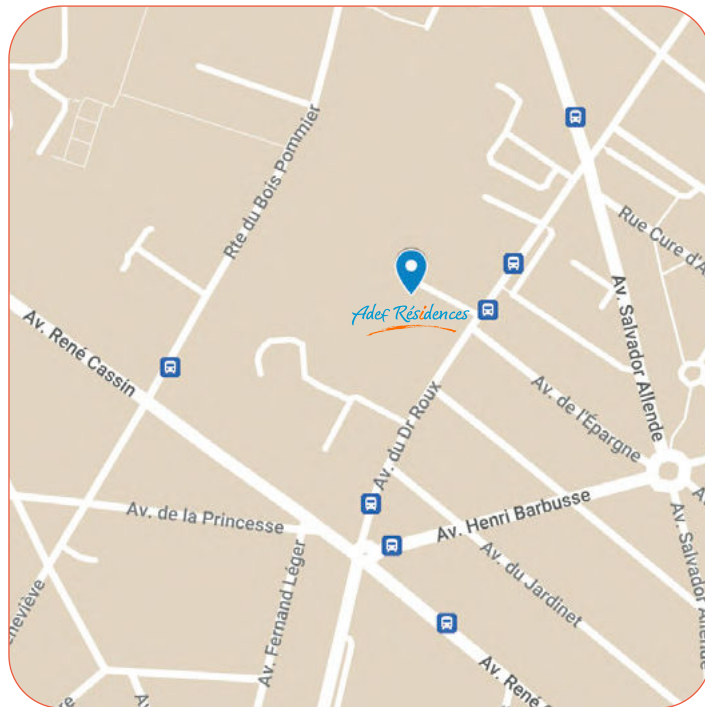
25, avenue du Docteur Roux - 91390 Morsang-sur-Orge
Tél. 01 69 51 57 70 - Mail : morsang@adefresidences.com

Voiture :

La ville de Morsang-sur-Orge est accessible depuis l'autoroute A6, sortie Savigny-sur-Orge.

Transport en commun :

RER C puis bus n°420 arrêt Les Merisiers.



Adef Résidences

Plus d'informations sur www.adef-residences.com.
Documentation d'information sur Adef Résidences disponible sur demande.

