

La Maison  
des  
Oliviers de Jeanne



Adef Résidences

La Maison  
des Oliviers de Jeanne



« Adef Résidences est une Association à but non lucratif qui accompagne les personnes en perte d'autonomie dans 42 EHPAD en France (Établissement d'Hébergement pour Personnes Agées Dépendantes).

Chaque Maison fonctionne avec le savoir-faire d'Adef Résidences et de professionnels impliqués. Les valeurs qui fondent nos engagements placent la qualité de l'accompagnement et la démarche éthique au cœur de toutes nos actions ».

**Dominique Bourgine, Président d'Adef Résidences.**

# La Maison des Oliviers de Jeanne

## CHIFFRES CLÉS

**70**

Résidents



**44**



professionnels



**37**

professionnels de

l'accompagnement



**4**

professionnels

cuisinants

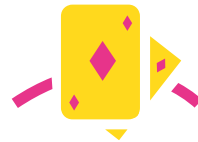
# Les espaces de vie et de soins

## DANS LA RÉSIDENCE

**Les espaces de vie et de soins sont nombreux et conçus pour offrir un cadre de vie chaleureux. Certains sont accessibles aux proches.**



Salon  
à manger



Salle  
d'animation



Salon  
audio-vidéo



Salon  
de coiffure



Jardin et  
terrasses



Salle  
de kiné



Balnéothérapie



Parking



Chapelle

Des ateliers, animations ou activités extérieures (artistiques, culturelles, voyages, bien-être et forme...) sont régulièrement organisés par les professionnels de la Maison ou des intervenants extérieurs.

# Une équipe et ses principes

Les actions quotidiennes dans la Maison sont guidées par une organisation rigoureuse et des principes forts, incarnés par ses professionnels. Parmi tous ces principes professionnels, 4 sont particulièrement importants :

## L'utilité

*Les actions des professionnels se veulent utiles aux personnes accompagnées.*

## La relation

*Nous portons toute notre attention au lien social fondamental à tous.*

## L'écoute

*Savoir écouter chacun est une composante essentielle de l'accompagnement.*

## La singularité

*Le respect de la singularité et de la dignité de chacun est fondamental.*

Les aides-soignants, les auxiliaires de vie, les accompagnants éducatifs et sociaux sont présents au quotidien, appuyés si nécessaire par les infirmiers.

Quand cela est nécessaire, médecins, psychologue, ergothérapeute et psychomotricienne sont disponibles.

En cas de difficulté particulière de santé, les équipes font le lien avec les services de santé du territoire.

La coordinatrice de la vie sociale organise toutes les activités d'animation proposées.



*Un accompagnement adapté  
aux besoins des Résidents.  
Découvrez leurs témoignages.*

*« Le personnel est très attentionné à la Maison des Oliviers de Jeanne. Le jardin offre un cadre de vie agréable et serein. »*

***Denise.***

*« J'apprécie le cadre de vie et particulièrement ma chambre à la Maison des Oliviers de Jeanne. Le personnel est adorable, souriant et toujours à l'écoute. »*

***Jean.***

*« Le cadre de vie est magnifique. Les personnes sont très gentilles avec moi. J'apprécie énormément la chapelle. »*

***Christiane.***

