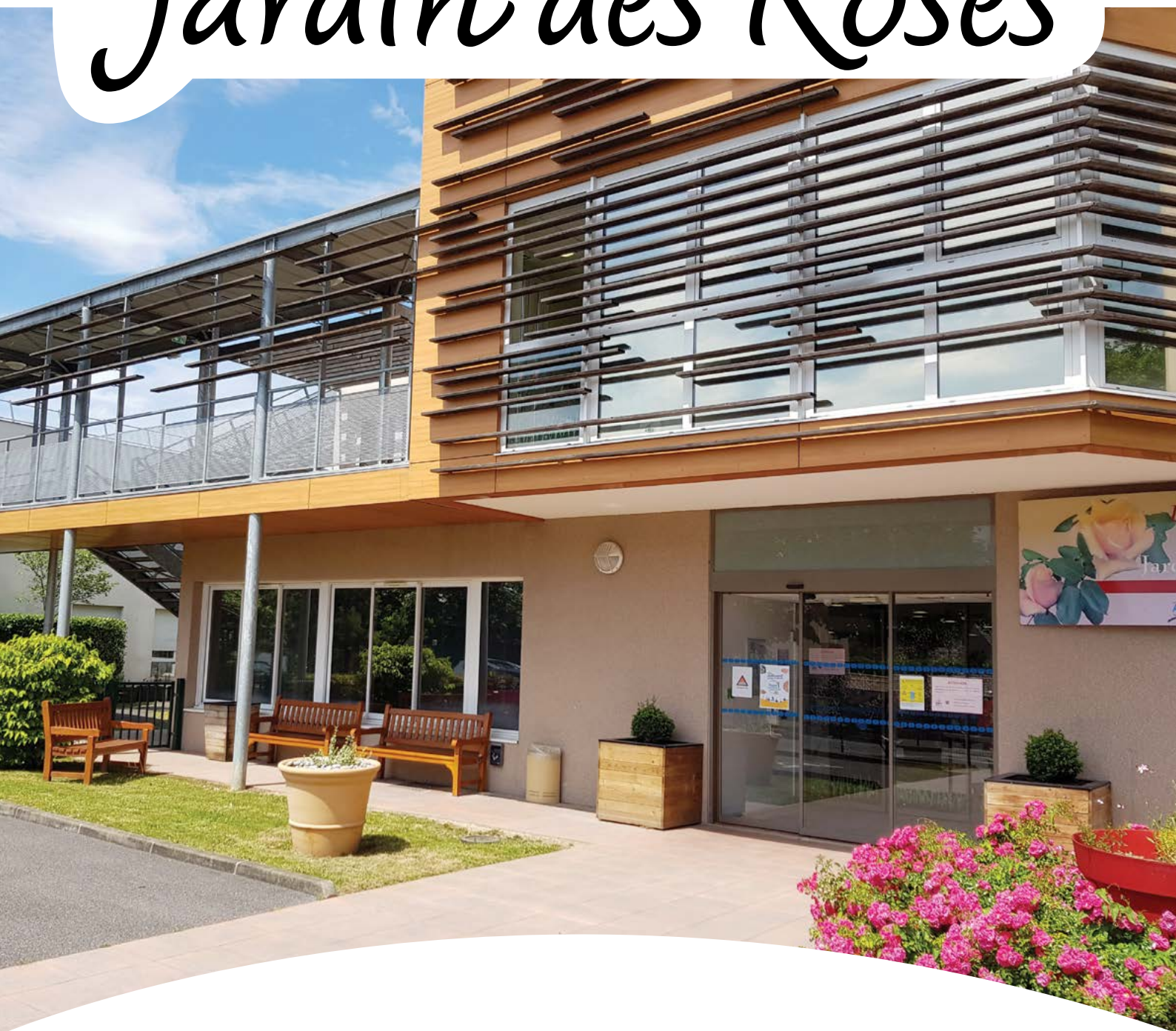


La Maison du Jardin des Roses



Adef Résidences



« Adef Résidences est une Association à but non lucratif qui accompagne les personnes en perte d'autonomie dans 39 EHPAD en France (Établissement d'Hébergement pour Personnes Agées Dépendantes).

Chaque Maison fonctionne avec le savoir-faire d'Adef Résidences et de professionnels impliqués. Les valeurs qui fondent nos engagements placent la qualité de l'accompagnement et la démarche éthique en tant que moteurs de toutes nos actions ».

Dominique Bourgine, Président du Directoire.

La Maison du Jardin des Roses

CHIFFRES CLÉS

84

Résidents



60

professionnels



39

professionnels de
l'accompagnement



3

professionnels
cuisinants

Un espace de vie est dédié aux personnes ayant besoin d'un accompagnement spécifique et renforcé.

La Maison du Jardin des Roses est aussi habilitée à l'aide sociale.

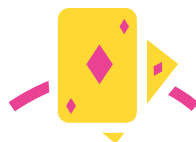
Les espaces de vie et de soins

DANS LA RÉSIDENCE

Les espaces de vie et de soins sont nombreux et conçus pour offrir un cadre de vie chaleureux. Certains sont accessibles aux proches.



Salles
à manger



Salle
d'animation



Salon
audio-vidéo



Salon
de coiffure



2 salles de
Balnéothérapie



Salle
de kiné



Jardin et
terrasses



2 salles
Snoezelen

Des ateliers, animations ou activités extérieures (artistiques, culturelles, voyages, bien-être et forme...) sont régulièrement organisés par les professionnels de la Maison ou des intervenants extérieurs.

Une équipe et ses principes

Les actions quotidiennes dans la Maison sont guidées par une organisation rigoureuse et des principes forts, incarnés par ses professionnels. Parmi tous ces principes professionnels, 4 sont particulièrement importants :

L'utilité

Les actions des professionnels se veulent utiles aux personnes accompagnées.

La relation

Nous portons toute notre attention au lien social fondamental à tous.

L'écoute

Savoir écouter chacun est une composante essentielle de l'accompagnement.

La singularité

Le respect de la singularité et de la dignité de chacun est fondamental.

Les aides-soignants, les auxiliaires de vie, les accompagnants éducatifs et sociaux sont présents au quotidien, appuyés si nécessaire par les infirmiers.

Quand cela est nécessaire, médecins, psychologue, ergothérapeute sont disponibles.

En cas de difficulté particulière de santé, les équipes font le lien avec les services de santé du territoire.

La coordinatrice de la vie sociale organise toutes les activités d'animation proposées.



Un accompagnement adapté aux besoins des Résidents. Découvrez leurs témoignages.

« Je me sens très bien ici. J'ai ma petite chambre, j'y fais mon lit toute seule, je la décore à mon goût. On me laisse faire à ma façon, c'est important. Et j'adore participer aux activités ».

Mme DURAND

« Je me sens comme chez moi ici. Ma chambre est grande, confortable. J'aime être avec les autres résidents et partager du temps avec le personnel. Je ne veux rien changer !!! »

M. BEAUFUME

« Je suis ici depuis 3 ans et me repère bien dans les lieux. Je vais et je viens, je discute avec les autres résidents et le personnel, que j'adore ! Je suis bien ici, en sécurité, entourée de personnes qui prennent soin de moi et de ma famille ».

Mme SALI

La Maison du Jardin des Roses

54 rue d'Yerres 94440 - Villecresnes

Tél. 01 56 32 21 00 - Mail : villecresnes@adefresidences.com

Voiture :

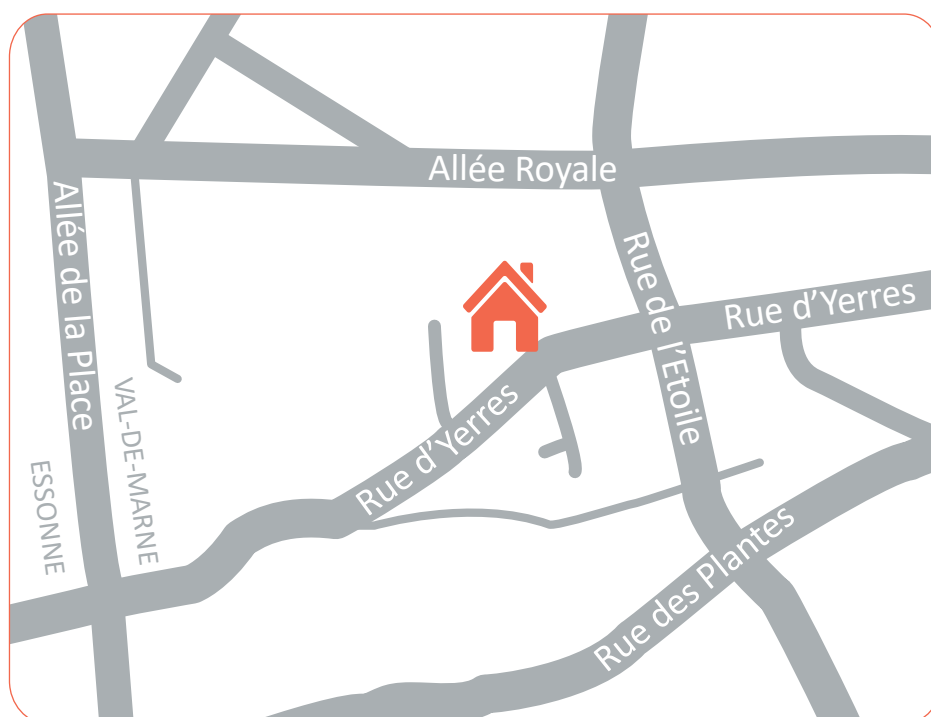
Prendre A4. Puis A86 et N406.

Stationnement possible dans la rue.

Transport en commun :

RER A, arrêt Boissy-St-Léger,
et bus 23, arrêt Mairie.

RER D, arrêt Yerres,
et bus I, arrêt Étoile.



Adef Résidences

Plus d'informations sur www.adef-residences.com.

Documentation d'information sur Adef Résidences disponible sur demande.

