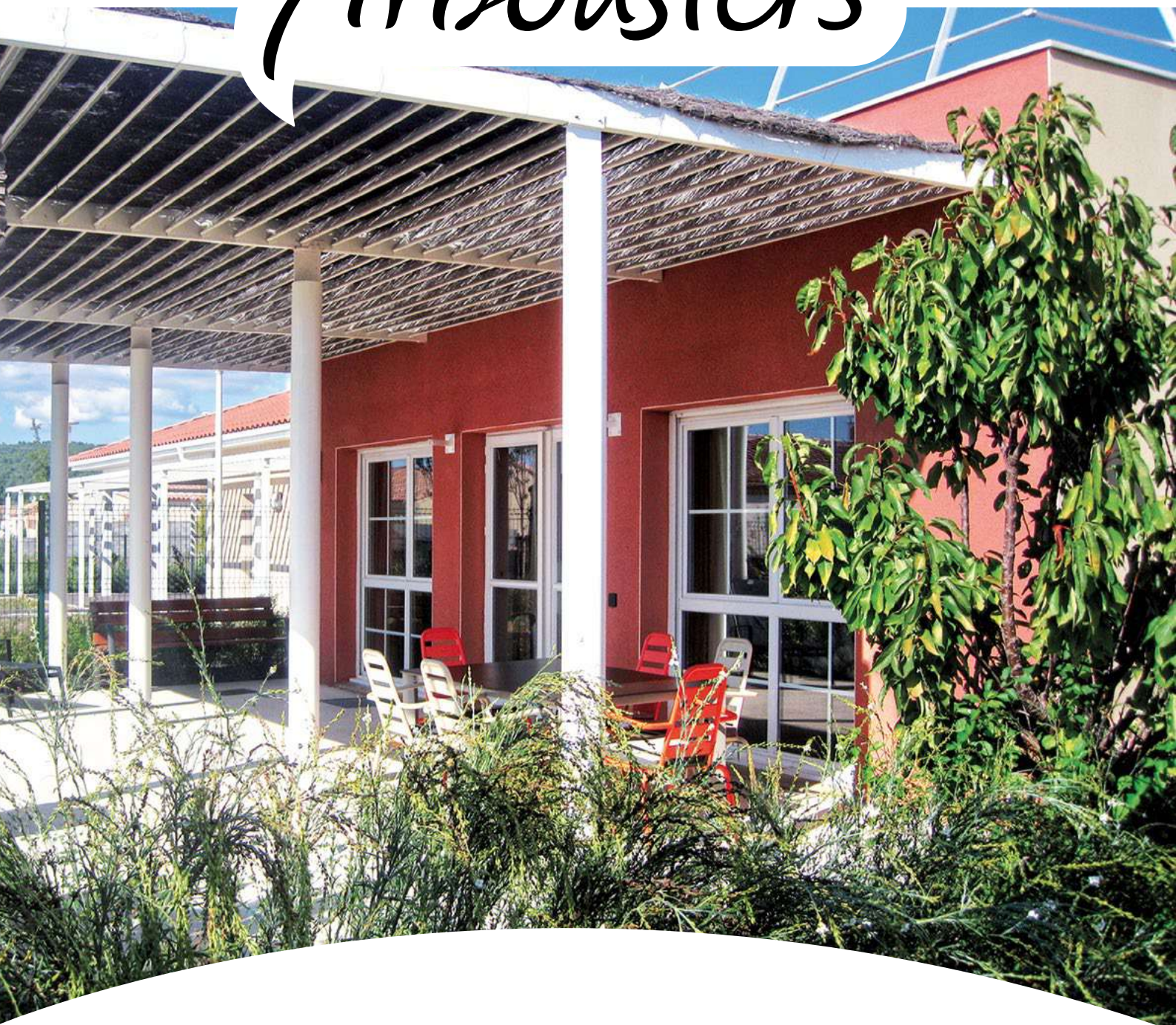


La Maison
des
Arbousiers



Adef Résidences



« Adef Résidences est une Association à but non lucratif qui accompagne les personnes en perte d'autonomie dans 39 EHPAD en France (Etablissement d'Hébergement pour Personnes Agées Dépendantes).

Chaque Maison fonctionne avec le savoir-faire d'Adef Résidences et de professionnels impliqués. Les valeurs qui fondent nos engagements placent la qualité de l'accompagnement et la démarche éthique en tant que moteurs de toutes nos actions ».

Yves Claisse, Président du Directoire.

La Maison des Arbousiers

CHIFFRES CLÉS

84
Résidents



50 
professionnels



29 professionnels de
l'accompagnement

 **6** professionnels
cuisinants

Un espace de vie est dédié aux personnes ayant besoin d'un accompagnement spécifique et renforcé.

Les espaces de vie et de soins

DANS LA RÉSIDENCE

Les espaces de vie et de soins sont nombreux et conçus pour offrir un cadre de vie chaleureux. Certains sont accessibles aux proches.



Salon
à manger



Salle
de kiné



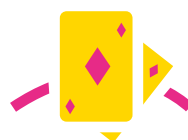
Salon
des familles



Salon
de coiffure



Salon
audio-vidéo



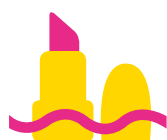
Salle
d'animation



Salle
Snoezelen



Balnéothérapie



Salon
esthétique



Jardin

Des ateliers, animations ou activités extérieures (artistiques, culturelles, voyages, bien-être et forme...) sont régulièrement organisés par les professionnels de la Maison ou des intervenants extérieurs.

Une équipe et ses principes

Les actions quotidiennes dans la Maison sont guidées par une organisation rigoureuse et des principes forts, incarnés par ses professionnels. Parmi tous ces principes professionnels, 4 sont particulièrement importants :

L'utilité

Les actions des professionnels se veulent utiles aux personnes accompagnées.

La relation

Nous portons toute notre attention au lien social fondamental à tous.

L'écoute

Savoir écouter chacun est une composante essentielle de l'accompagnement.

La singularité

Le respect de la singularité et de la dignité de chacun est fondamental.

Les aides-soignants, les auxiliaires de vie, les accompagnants éducatifs et sociaux sont présents au quotidien, appuyés si nécessaire par les infirmiers.

Quand cela est nécessaire, médecins, psychologue, ergothérapeute sont disponibles.

En cas de difficulté particulière de santé, les équipes font le lien avec les services de santé du territoire.

La coordinatrice de la vie sociale organise toutes les activités d'animation proposées.



Un accompagnement adapté aux besoins des Résidents. Découvrez leurs témoignages.

« Ici, on est bien. On a notre espace à nous et notre liberté. On organise notre journée comme on le souhaite. Je sors me promener le matin, et l'après-midi je participe aux activités qui m'intéressent ».

Mme Drulang.

« En tant que présidente du Conseil de la Vie Sociale, je trouve que nous sommes bien entourés par les professionnels dans une ambiance conviviale et que nous vivons dans un bel Établissement. »

Mme Bouichou.

« On peut continuer sa vie selon ses centres d'intérêt. J'apprécie la lecture, les mots croisés, et je peux m'y consacrer. J'ai ajouté d'autres activités : scrabble, tricot, club des chiffres et des lettres avec les autres Résidentes. »

Mme Maffre.

La Maison des Arbousiers

1 rue des Mailheuls - 11200 Bizanet

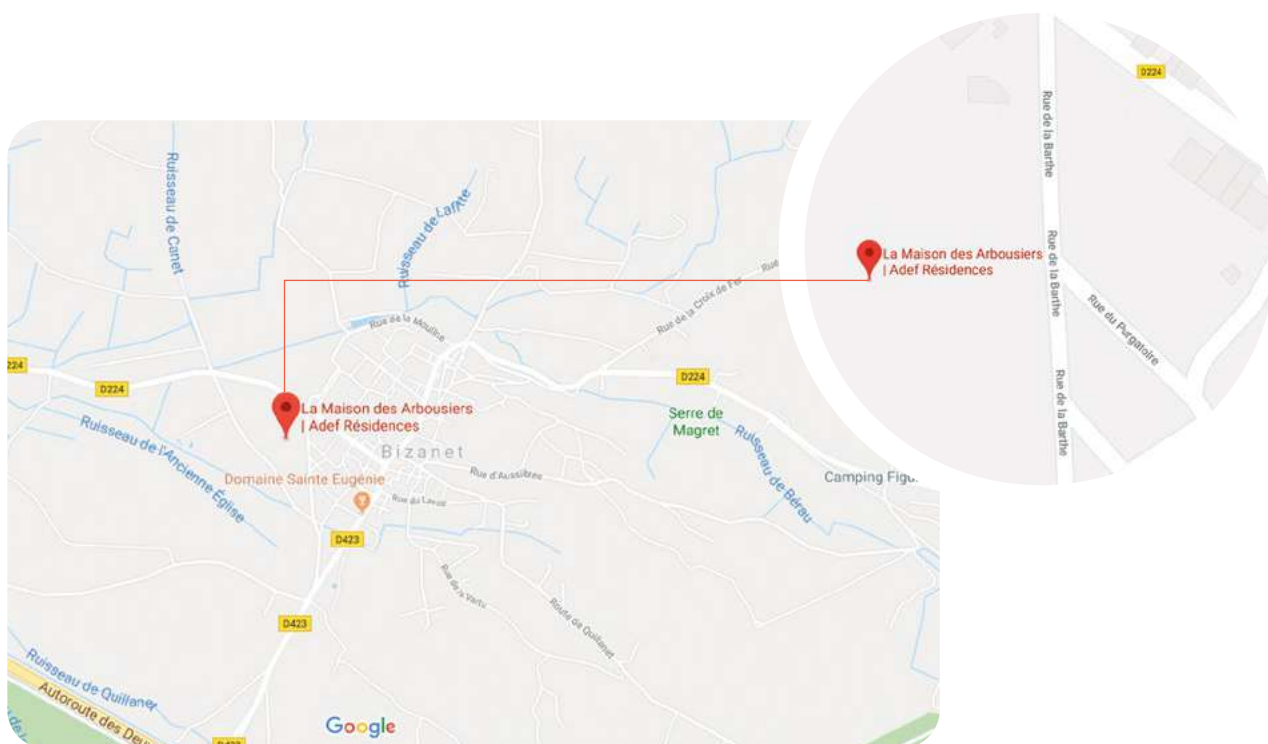
Tél. 04 68 46 63 80 - Mail : bizanet@adefresidences.com

Voiture :

à 15 min de Narbonne,
à 35 min de Carcassonne,
à 50 min de Perpignan,
à 1 heure de Montpellier.

Transport en commun :

Bus ligne 12,
au départ
de Narbonne.



Adef Résidences

Plus d'informations sur www.adef-residences.com.

Documentation d'information sur Adef Résidences disponible sur demande.

