

La Maison
des
Sorières



Adef Résidences



« Adef Résidences est une Association à but non lucratif qui accompagne les personnes en perte d'autonomie dans 42 EHPAD en France (Etablissement d'Hébergement pour Personnes Agées Dépendantes).

Chaque Maison fonctionne avec le savoir-faire d'Adef Résidences et de professionnels impliqués. Les valeurs qui fondent nos engagements placent la qualité de l'accompagnement et la démarche éthique en tant que moteurs de toutes nos actions ».

Dominique Bourguine, Président.

La Maison *des* Sorières

CHIFFRES CLÉS

80
Résidents



47 
professionnels



38 professionnels de
l'accompagnement

 **4** professionnels
cuisinants

Un espace de vie est dédié aux personnes ayant besoin d'un accompagnement spécifique et renforcé.

La Maison des Sorières est aussi habilitée à l'aide sociale.

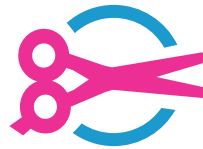
Les espaces de vie et de soins

DANS LA RÉSIDENCE

**Les espaces de vie et de soins sont nombreux
et conçus pour offrir un cadre de vie chaleureux.
Certains sont accessibles aux proches.**



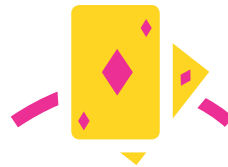
Salon à
manger



Salon de
coiffure



Salon
audio-vidéo



Salle
d'animation



Salon
d'esthétique



Jardin

Des ateliers, animations ou activités extérieures
(artistiques, culturelles, bien-être et forme...)
sont régulièrement organisés par les professionnels
de la Maison ou des intervenants extérieurs.



Un accompagnement adapté aux besoins des Résidents. Découvrez leurs témoignages.

« Je me sens bien à l'Ehpad parce que je ne peux pas faire autrement, car chez moi ça allait mal. Je me sens mieux là, je me sens en sécurité. Les aides-soignantes sont très gentilles, elles sont aimables, elles m'aident et elles sont à l'écoute quand on leur demande quelque chose ».

Mme Annie Mussaud

« Je suis toujours occupée ici, je lis, j'écris, je fais tout ce que j'ai à faire. J'aime faire du jardinage. J'aime faire des plantations. J'aime bien aussi être en compagnie des autres, en promenades, j'irais me balader partout ! Je m'intéresse pour un oui pour un non moi. Ici dans ce petit village (Rungis) cela me plaît même plus que les grands bâtiments à Paris ».

Mme Maria Jaillier

« Je me sens en sécurité à l'Ehpad, plutôt que chez moi toute seule parce que je suis assez peureuse de nature et puis j'aurai du mal à vivre seule maintenant. L'Ehpad m'aide à plusieurs niveaux, par exemple j'aurais du mal à faire mes courses sans être accompagnée ; au niveau social aussi, toute seule j'aurai du mal à me faire des amis ».

**Mme Laurence
Dechenaux**

Une équipe et ses principes

Les actions quotidiennes dans la Maison sont guidées par une organisation rigoureuse et des principes forts, incarnés par ses professionnels. Parmi tous ces principes professionnels, 4 sont particulièrement importants :

L'utilité

Les actions des professionnels se veulent utiles aux personnes accompagnées.

La relation

Nous portons toute notre attention au lien social fondamental à tous.

L'écoute

Savoir écouter chacun est une composante essentielle de l'accompagnement.

La singularité

Le respect de la singularité et de la dignité de chacun est fondamental.

Les aides-soignants, les auxiliaires de vie, les agents de service sont présents au quotidien, appuyés si nécessaire par les infirmiers.

Quand cela est nécessaire, médecin coordonateur et psychologue sont disponibles.

En cas de difficulté particulière de santé, les équipes font le lien avec les services de santé du territoire.

L'animatrice organise toutes les activités d'animation proposées.

La Maison des Sorières

6, rue de la Grange - 94150 Rungis

Tél. 01 82 39 32 90 - Mail : rungis@adefresidences.com

Voiture :

Autoroutes A6, A86.

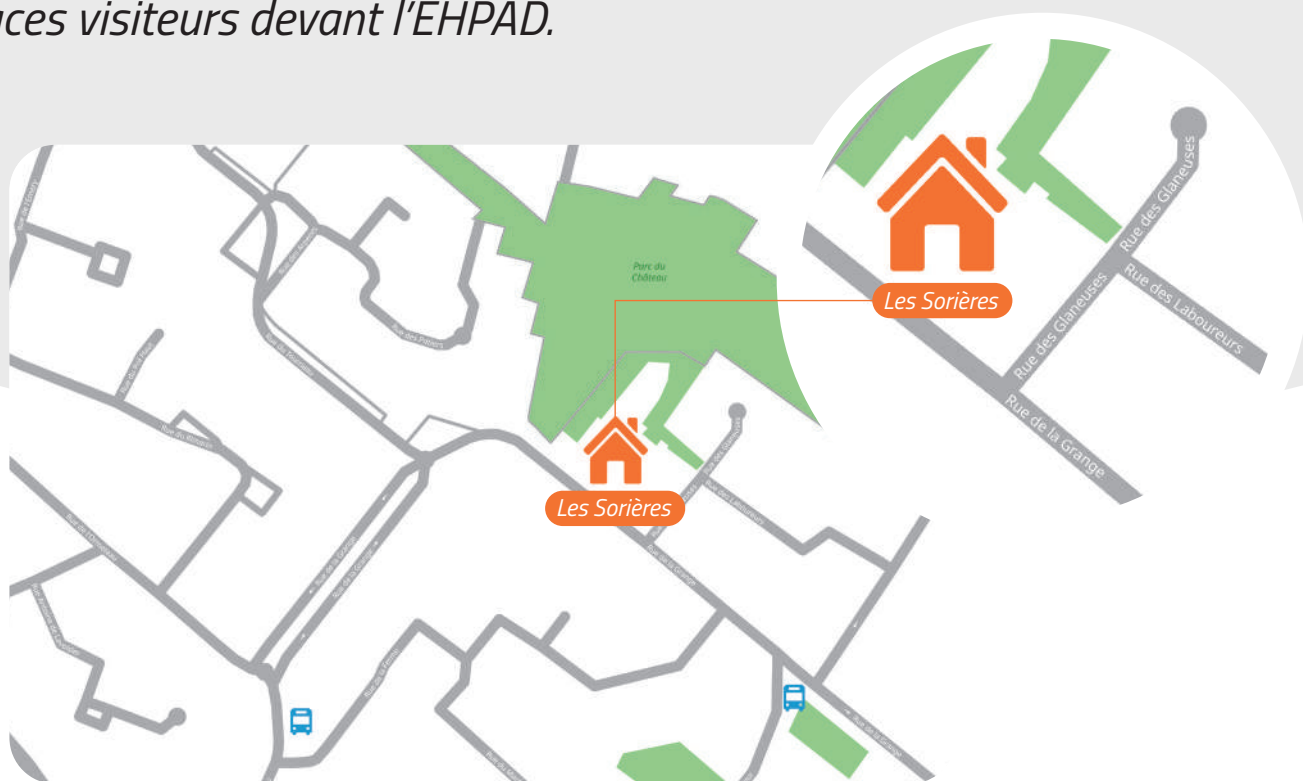
3 parkings publics de 15 à 92 places proches de l'Ehpad.

8 places visiteurs devant l'EHPAD.

Transport en commun :

Bus 396 arrêt La Grange, ou 131 (à quelques minutes à pied).

RER C ou Tramway T7.



Adef Résidences

Plus d'informations sur www.adef-residences.com.

Documentation d'information sur Adef Résidences disponible sur demande.

