

# La Maison des Mirabelliers



Adef Résidences



« Adef Résidences est une Association à but non lucratif qui accompagne les personnes en perte d'autonomie dans 42 EHPAD en France (Etablissement d'Hébergement pour Personnes Agées Dépendantes).

Chaque Maison fonctionne avec le savoir-faire d'Adef Résidences et de professionnels impliqués. Les valeurs qui fondent nos engagements placent la qualité de l'accompagnement et la démarche éthique en tant que moteurs de toutes nos actions ».

**Dominique Bourgine, Président.**

# La Maison *des* Mirabelliers

## CHIFFRES CLÉS

**90**  
Résidents



**45**   
professionnels



**37** professionnels de  
*l'accompagnement*

 **5** professionnels  
*cuisinants*

Un espace de vie est dédié aux personnes ayant besoin d'un accompagnement spécifique et renforcé.

La Maison propose aussi l'accueil temporaire et l'accueil de jour. Elle est habilitée à l'aide sociale.

Possibilité d'accueil de jour et d'hébergement temporaire.

# Les espaces de vie et de soins

## DANS LA RÉSIDENCE

**Les espaces de vie et de soins sont nombreux et conçus pour offrir un cadre de vie chaleureux. Certains sont accessibles aux proches.**



Salon  
à manger



Salle  
de kiné



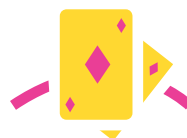
Salon  
des familles



Salon  
de coiffure



Salon audio-vidéo  
et salle de projection



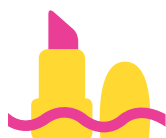
Salle  
d'animation



Salle  
Snoëzelen



Balnéothérapie



Salon  
esthétique



Jardin

Des ateliers, animations ou activités extérieures (artistiques, culturelles, voyages, bien-être et forme...) sont régulièrement organisés par les professionnels de la Maison ou des intervenants extérieurs.

# Une équipe et ses principes

Les actions quotidiennes dans la Maison sont guidées par une organisation rigoureuse et des principes forts, incarnés par ses professionnels. Parmi tous ces principes professionnels, 4 sont particulièrement importants :

## L'utilité

*Les actions des professionnels se veulent utiles aux personnes accompagnées.*

## La relation

*Nous portons toute notre attention au lien social fondamental à tous.*

## L'écoute

*Savoir écouter chacun est une composante essentielle de l'accompagnement.*

## La singularité

*Le respect de la singularité et de la dignité de chacun est fondamental.*

Les aides-soignants, les auxiliaires de vie, les accompagnants éducatifs et sociaux sont présents au quotidien, appuyés si nécessaire par les infirmiers.

Quand cela est nécessaire, les médecins sont disponibles.

En cas de difficulté particulière de santé, les équipes font le lien avec les services de santé du territoire.

La coordinatrice de la vie sociale organise toutes les activités d'animation proposées.



*Un accompagnement adapté  
aux besoins des Résidents.  
Découvrez leurs témoignages.*

*« Après avoir déménagé plusieurs fois, je pense que c'est ma dernière Résidence. Je suis bien encadré pour ma santé, lorsque je veux sortir malgré mon fauteuil et pour toute l'hôtellerie. Je suis contente d'être ici ».*

**Mme. Mancini.**

*« Je suis contente de tout dans l'Établissement. C'est propre, il y a du monde avec qui discuter. On ne peut pas être mieux qu'ici ».*

**Mme Thiry.**

*« Ici, on est bien. On se sent bien dans la chambre comme dans un studio. Dans les lieux communs, on se sent bien, on se fait des amis. L'ambiance est bonne. Je peux sortir quand j'en ai envie. Les repas sont bons ».*

**M. Romualdi.**

# La Maison des Mirabelliers

4, rue du Commandant Spicq - 54720 Lexy

Tél. 03 82 23 01 40 - Mail : lexy@adefresidences.com

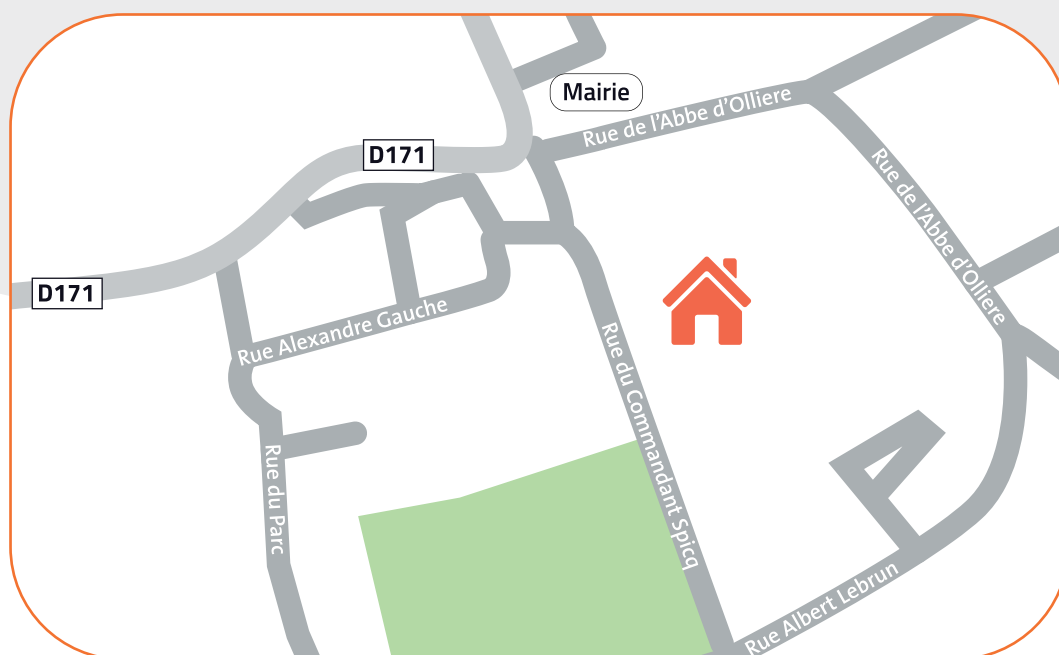
## Voiture :

*Depuis Metz, prendre A31,  
puis A30, N52 et D171.*

*Parking privé réservé  
aux visiteurs.*

## Transport en commun :

*Depuis Metz : car TER direction  
Longwy, arrêt Gare de Longwy.  
Puis, car TER direction Longuyon,  
arrêt Lexy.*



## Adef Résidences

Plus d'informations sur [www.ade-residences.com](http://www.ade-residences.com).

Documentation d'information sur Adef Résidences disponible sur demande.

