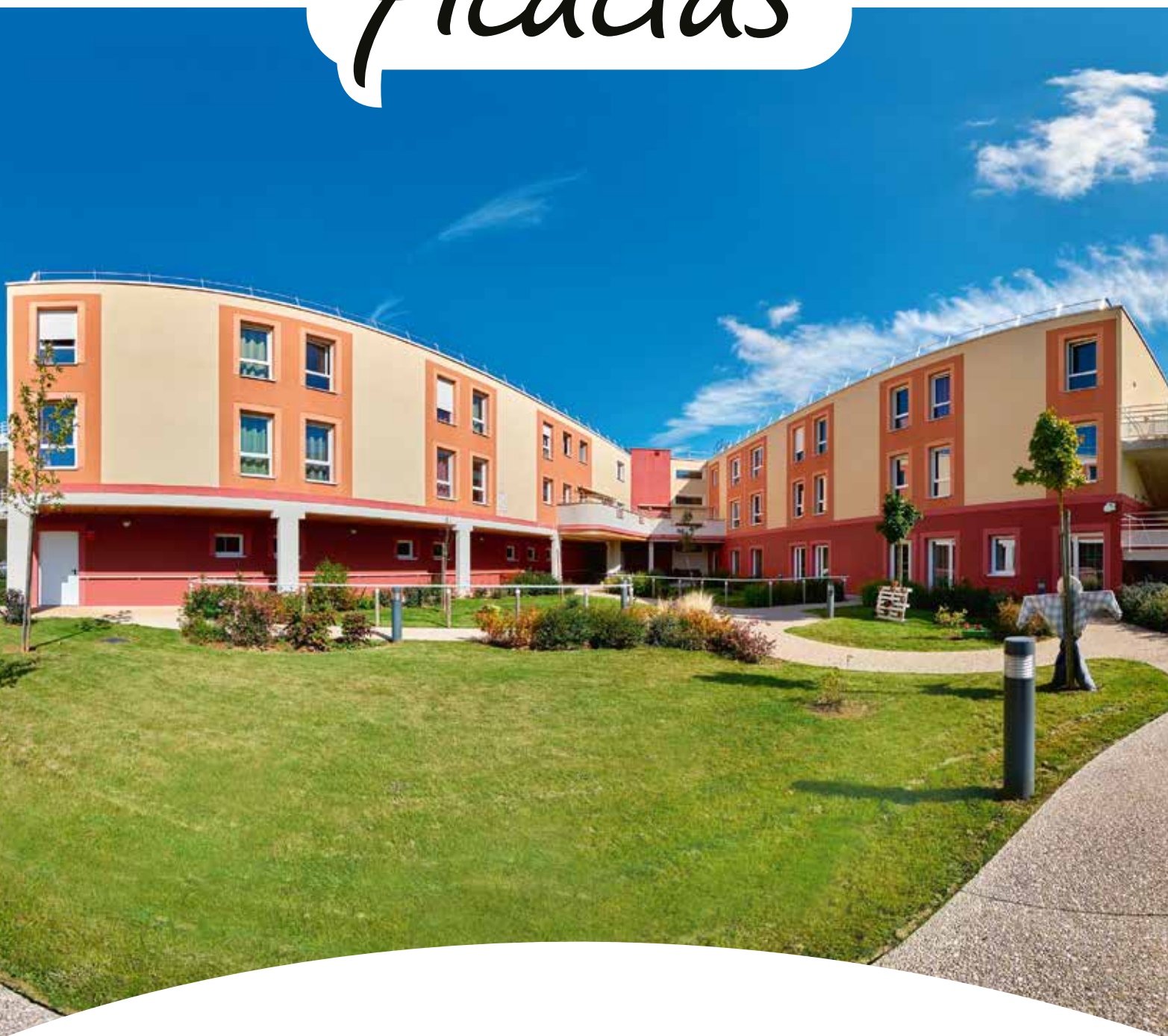


La Maison
des
Acacias



Adef Résidences



« Adef Résidences est une Association à but non lucratif qui accompagne les personnes en perte d'autonomie dans 32 EHPAD en France (Etablissement d'Hébergement pour Personnes Agées Dépendantes).

Chaque Maison fonctionne avec le savoir-faire d'Adef Résidences et de professionnels impliqués. Les valeurs qui fondent nos engagements placent la qualité de l'accompagnement et la démarche éthique en tant que moteurs de toutes nos actions ».

Dominique Bourgine, Président du Directoire.

La Maison des Acacias

CHIFFRES CLÉS

82
Résidents



50 
professionnels

35 professionnels de
l'accompagnement

 **5** professionnels
cuisinants

Un espace de vie est dédié aux personnes ayant besoin d'un accompagnement spécifique et renforcé.

Les espaces de vie et de soins

DANS LA RÉSIDENCE

Les espaces de vie et de soins sont nombreux et conçus pour offrir un cadre de vie chaleureux. Certains sont accessibles aux proches.



Salon
à manger



Salle
de kiné



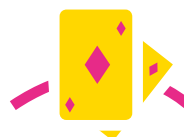
Salon
des familles



Salon
de coiffure



Salon
audio-vidéo



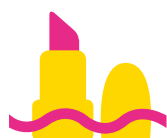
Salle
d'animation



Salle
Snoëzelen



Balnéothérapie



Salon
esthétique



Jardin

Des ateliers, animations ou activités extérieures (artistiques, culturelles, voyages, bien-être et forme...) sont régulièrement organisés par les professionnels de la Maison ou des intervenants extérieurs.

Une équipe et ses principes

Les actions quotidiennes dans la Maison sont guidées par une organisation rigoureuse et des principes forts, incarnés par ses professionnels. Parmi tous ces principes professionnels, 4 sont particulièrement importants :

L'utilité

Les actions des professionnels se veulent utiles aux personnes accompagnées.

La relation

Nous portons toute notre attention au lien social fondamental à tous.

L'écoute

Savoir écouter chacun est une composante essentielle de l'accompagnement.

La singularité

Le respect de la singularité et de la dignité de chacun est fondamental.

Les aides-soignants, les auxiliaires de vie, les accompagnants éducatifs et sociaux sont présents au quotidien, appuyés si nécessaire par les infirmiers.

Quand cela est nécessaire, les médecins sont disponibles.

En cas de difficulté particulière de santé, les équipes font le lien avec les services de santé du territoire.

La coordinatrice de la vie sociale organise toutes les activités d'animation proposées.



Un accompagnement adapté aux besoins des Résidents. Découvrez leurs témoignages.

« Ici, c'est agréable et accueillant. On circule facilement, c'est spacieux et la décoration est sympathique. Le personnel est à l'écoute. Ils ont toujours un petit mot pour égayer la journée. J'aime bien discuter, voir du monde, et mes fils viennent me voir régulièrement. On s'occupe bien de moi ».

Mme L.

« On se sent vite chez soi. La chambre est vraiment bien aménagée, les salles sont agréables. On a toutes les commodités qu'il faut. En plus, j'ai retrouvé des personnes que je connaissais déjà. J'ai mes petites habitudes maintenant ».

M. M.

« Je suis quelqu'un qui a besoin de parler. Les professionnels sont accessibles. Une chose appréciable est d'avoir le coiffeur, pédicure et kiné sur place, ça facilite les choses. J'aime bien comment sont aménagés les espaces, les petits salons, ça donne une ambiance familiale ».

Mme D.

La Maison des Acacias

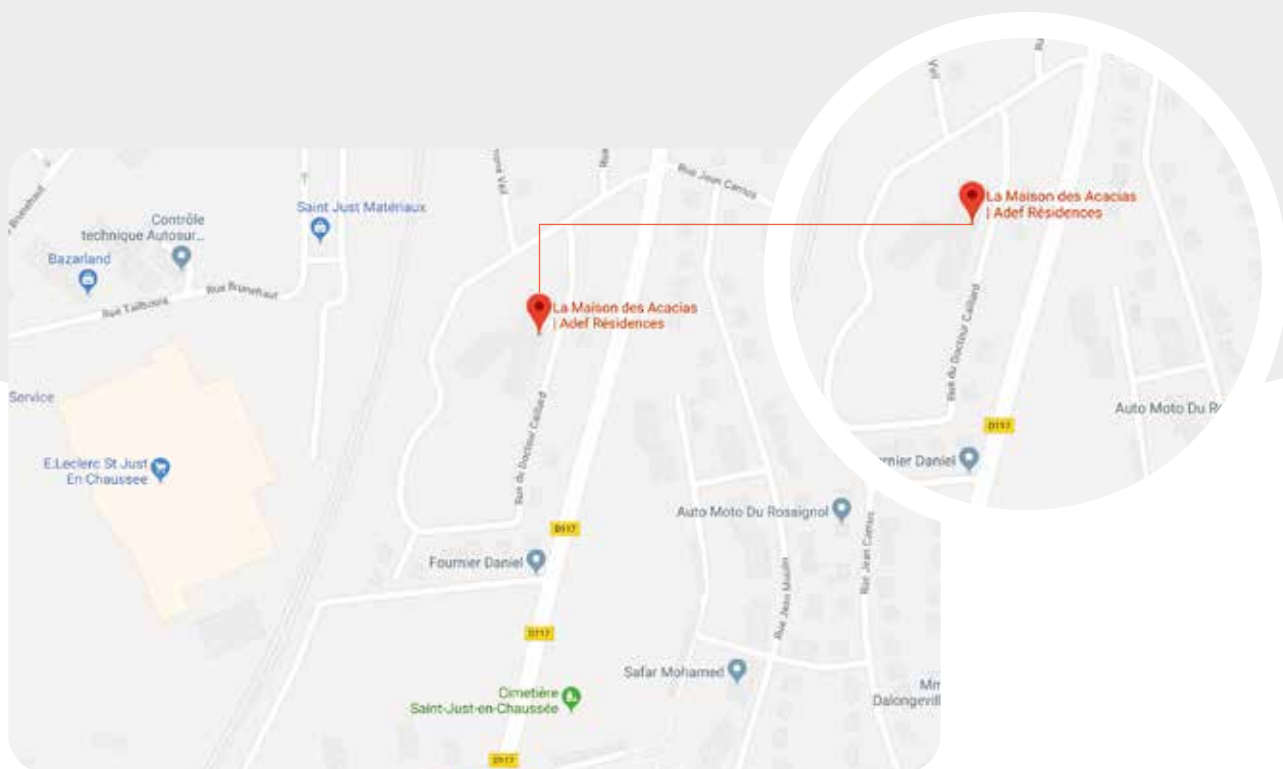
1, rue du Docteur Caillard - 60130 Saint-Just-en-Chaussée
Tél. 03 44 51 56 60 - Mail : saintjust@adefresidences.com

Voiture :

à 1 heure du Nord de Paris,
à 30 minutes de Beauvais,
à 35 minutes de Compiègne,
à 45 minutes d'Amiens.

Transport en commun :

En train, à 45 minutes
de la Gare du Nord (Paris).



Adef Résidences

Plus d'informations sur www.ade-residences.com.
Documentation d'information sur Adef Résidences disponible sur demande.

