

*La* Maison  
*du*  
Saule Cendré



Adef Résidences



« Adef Résidences est une Association à but non lucratif qui accompagne les personnes en perte d'autonomie dans 32 EHPAD en France (Etablissement d'Hébergement pour Personnes Agées Dépendantes).

Chaque Maison fonctionne avec le savoir-faire d'Adef Résidences et de professionnels impliqués. Les valeurs qui fondent nos engagements placent la qualité de l'accompagnement et la démarche éthique en tant que moteurs de toutes nos actions ».

**Dominique Bourgine, Président du Directoire.**

# La Maison du Saule Cendré

## CHIFFRES CLÉS

**82**  
Résidents



**35**   
professionnels

**20** professionnels de  
l'accompagnement

 **4** professionnels  
cuisinants

Un espace de vie est dédié aux personnes ayant besoin d'un accompagnement spécifique et renforcé.

La Maison du Saule Cendré est aussi habilitée à l'aide sociale.

# Les espaces de vie et de soins

## DANS LA RÉSIDENCE

**Les espaces de vie et de soins sont nombreux et conçus pour offrir un cadre de vie chaleureux. Certains sont accessibles aux proches.**



Salon  
à manger



Salle  
de kiné



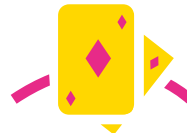
Salon  
des familles



Salon  
de coiffure



Salon  
audio-vidéo



Salle  
d'animation



Salle  
Snoëzelen



Balnéothérapie



Petit  
Bistrot



Jardin

Des ateliers, animations ou activités extérieures (artistiques, culturelles, voyages, bien-être et forme...) sont régulièrement organisés par les professionnels de la Maison ou des intervenants extérieurs.

# Une équipe et ses principes

Les actions quotidiennes dans la Maison sont guidées par une organisation rigoureuse et des principes forts, incarnés par ses professionnels. Parmi tous ces principes professionnels, 4 sont particulièrement importants :

## L'utilité

*Les actions des professionnels se veulent utiles aux personnes accompagnées.*

## La relation

*Nous portons toute notre attention au lien social fondamental à tous.*

## L'écoute

*Savoir écouter chacun est une composante essentielle de l'accompagnement.*

## La singularité

*Le respect de la singularité et de la dignité de chacun est fondamental.*

Les aides-soignants, les auxiliaires de vie, les accompagnants éducatifs et sociaux sont présents au quotidien, appuyés si nécessaire par les infirmiers.

Quand cela est nécessaire, les médecins sont disponibles.

En cas de difficulté particulière de santé, les équipes font le lien avec les services de santé du territoire.

La coordinatrice de la vie sociale organise toutes les activités d'animation proposées.





## *Un accompagnement adapté aux besoins des Résidents. Découvrez leurs témoignages.*

*« J'ai été bien accueillie quand je suis arrivée dans la Résidence et tout le personnel est gentil. Je me suis adaptée, on est bien. Et tous les jeudis il y a le loto que j'apprécie particulièrement ».*

**Mme Goulay.**

*« Cela va bien pour moi dans la Résidence, je suis d'ailleurs Président du CVS. J'ai beaucoup d'échanges avec les professionnels, je joue aussi aux échecs. Je suis allé plusieurs fois à la mer et j'en ai de très bons souvenirs ».*

**M. Mallet.**

*« Je me sens très bien depuis maintenant 3 ans, on mange bien et la Résidence est très propre. Avec les copines on chante et on rigole. Quand il fait beau je ne suis pas souvent dans ma chambre ».*

**Mme Geray.**

# La Maison *du* Saule Cendré

77, avenue Adrien Raynal - 94310 Orly

Tél. 01 48 84 37 60 - Mail : orly@adefresidences.com

## Voiture :

*La Maison dispose  
d'un parking privé  
réservé aux visiteurs.*

## Transport en commun :

*En provenance de Paris :  
RER C, arrêt Orly Ville  
ou arrêt Les Saules.*



## Adef Résidences

Plus d'informations sur [www.edef-residences.com](http://www.edef-residences.com).

Documentation d'information sur Adef Résidences disponible sur demande.

