

La Maison
des
Vignes



Adef Résidences



« Adef Résidences est une Association à but non lucratif qui accompagne les personnes en perte d'autonomie dans 38 EHPAD en France (Etablissement d'Hébergement pour Personnes Agées Dépendantes).

Chaque Maison fonctionne avec le savoir-faire d'Adef Résidences et de professionnels impliqués. Les valeurs qui fondent nos engagements placent la qualité de l'accompagnement et la démarche éthique en tant que moteurs de toutes nos actions ».

Dominique Bourguine, Président du Directoire.

La Maison des Vignes

CHIFFRES CLÉS

80

Résidents



46

professionnels



20 professionnels de
l'accompagnement

3 professionnels
cuisinants

Un espace de vie est dédié aux personnes ayant besoin d'un accompagnement spécifique et renforcé.

La Maison des Vignes est aussi habilitée à l'aide sociale.

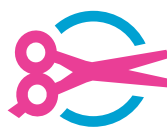
Les espaces de vie et de soins

DANS LA RÉSIDENCE

Les espaces de vie et de soins sont nombreux et conçus pour offrir un cadre de vie chaleureux. Certains sont accessibles aux proches.



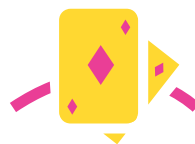
Salon
à manger



Salon
de coiffure



Salon
des familles



Salle d'animation



Salon
audio-vidéo



Balnéothérapie



Jardin



Salle
Snoezelen



Micro-Crèche

Des ateliers, animations ou activités extérieures (artistiques, culturelles, voyages, bien-être et forme...) sont régulièrement organisés par les professionnels de la Maison ou des intervenants extérieurs.

Une équipe et ses principes

Les actions quotidiennes dans la Maison sont guidées par une organisation rigoureuse et des principes forts, incarnés par ses professionnels. Parmi tous ces principes professionnels, 4 sont particulièrement importants :

L'utilité

Les actions des professionnels se veulent utiles aux personnes accompagnées.

La relation

Nous portons toute notre attention au lien social fondamental à tous.

L'écoute

Savoir écouter chacun est une composante essentielle de l'accompagnement.

La singularité

Le respect de la singularité et de la dignité de chacun est fondamental.

Les aides-soignants, les auxiliaires de vie, les accompagnants éducatifs et sociaux sont présents au quotidien, appuyés si nécessaire par les infirmiers.

Quand cela est nécessaire, médecins, psychologue, ergothérapeute sont disponibles.

En cas de difficulté particulière de santé, les équipes font le lien avec les services de santé du territoire.

La coordinatrice de la vie sociale organise toutes les activités d'animation proposées.



Un accompagnement adapté aux besoins des Résidents. Découvrez leurs témoignages.

« Je me sens très bien dans la maison de retraite. Le personnel est très gentil, les aides-soignantes sont toujours là pour nous rassurer.

Je prends toujours la vie du meilleure côté et je me sens ici chez moi. »

Mme Bernez.

« Cela fait 2 ans que je réside ici et je ne regrette pas mon choix. La Maison est très lumineuse et agréablement meublée. Le personnel est prévenant, efficace et un soin extrême est porté à toutes les précautions sanitaires. »

Mme Lambert.

« Je suis ici depuis dix ans à la Maison des Vignes.

Je m'y sens bien, je m'entends bien avec tout le personnel et j'ai même mes petites préférées.

Je suis à l'aise dans cette résidence et on y respecte mes choix. »

M. Colson.

La Maison des Vignes

14 rue Gustave Nordon - 54220 Malzéville
Tél. 03 83 18 03 70 - Mail : malzeville@adefresidences.com

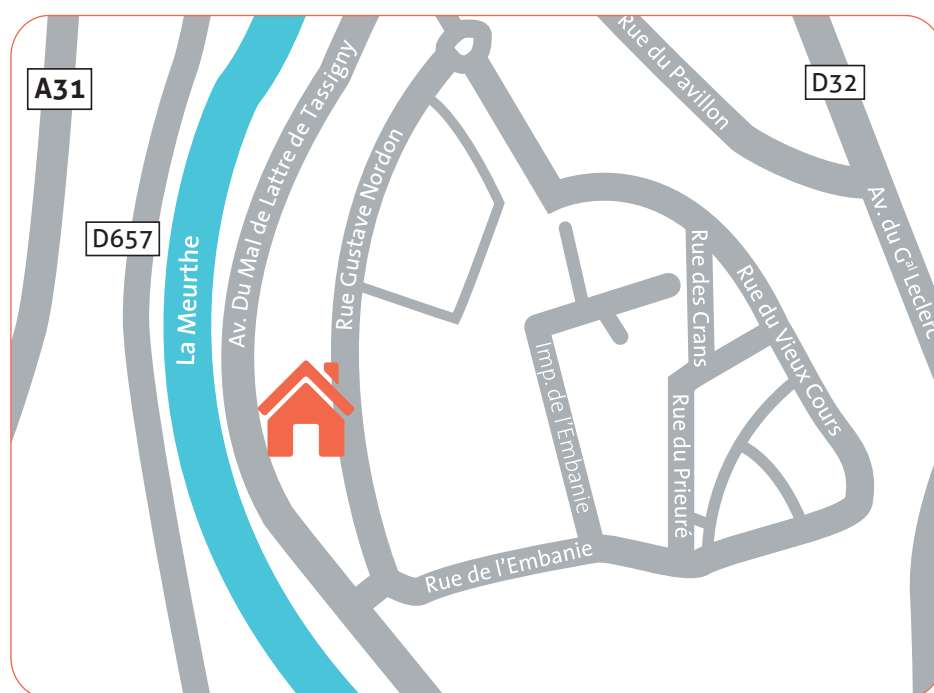
Voiture :

À 10 minutes de Nancy,
20 minutes de Pont-à-Mousson,
et 40 minutes de Metz.

L'Établissement dispose d'un
parking privé pour les visiteurs.

Transport en commun :

De Nancy, place Carnot :
Bus ligne 12,
arrêt : Malzéville Stade



Adef Résidences

Plus d'informations sur www.edef-residences.com.
Documentation d'information sur Adef Résidences disponible sur demande.

