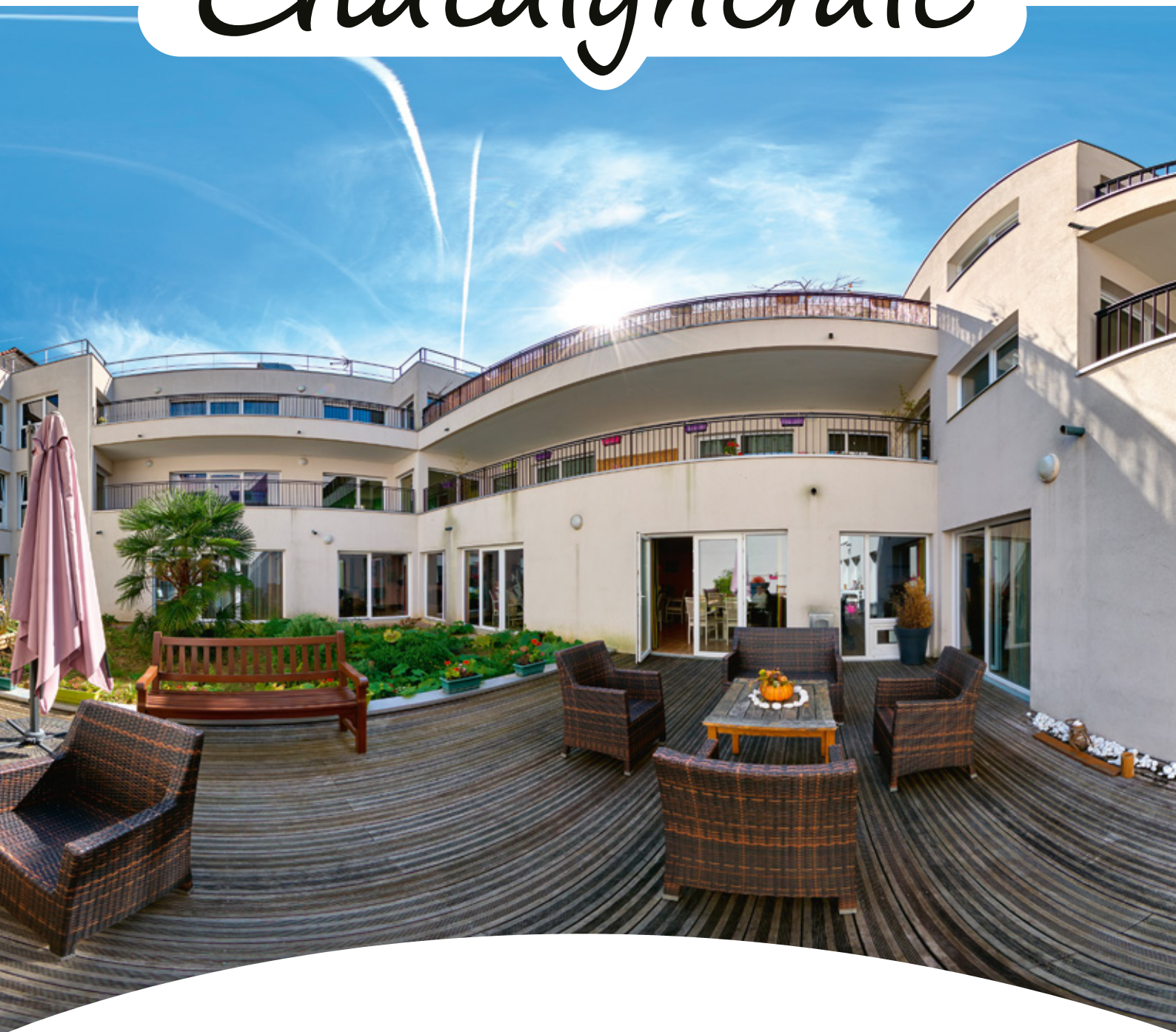


*La* Maison  
*de la*  
Châtaigneraie



Adef Résidences



« Adef Résidences est une Association à but non lucratif qui accompagne les personnes en perte d'autonomie dans 32 EHPAD en France (Établissement d'Hébergement pour Personnes Agées Dépendantes).

Chaque Maison fonctionne avec le savoir-faire d'Adef Résidences et de professionnels impliqués. Les valeurs qui fondent nos engagements placent la qualité de l'accompagnement et la démarche éthique en tant que moteurs de toutes nos actions ».

**Dominique Bourgine, Président du Directoire.**

# La Maison *de la* Châtaigneraie

## CHIFFRES CLÉS

**84**  
Résidents



**58**   
professionnels



**53** professionnels de  
l'accompagnement

 **5** professionnels  
cuisinants

Un espace de vie est dédié aux personnes ayant besoin d'un accompagnement spécifique et renforcé.

La Maison de la Châtaigneraie est aussi habilitée à l'aide sociale.



## *Un accompagnement adapté aux besoins des Résidents. Découvrez leurs témoignages.*

*« Je suis bien ici, l'ambiance, et c'est surtout ça, est vraiment bonne ! On chante, on sort au restaurant... Ça me change les idées. Oh oui, je suis très bien ici ».*

**Mme V.**

*« Depuis mon arrivée, j'ai rencontré du monde. Je fais du tricot, je joue au Scrabble avec ma voisine de table, je vais aux animations... C'est le plus important. Je n'ai pas le choix à mon âge, mais je me suis habituée et je suis bien. Mon fils habite juste à côté, je vais chez lui le week-end. C'est un bon compromis ».*

**Mme H.**

*« Tout le monde s'occupe de moi, c'est super ! Je fais du jardinage, j'arrose les plantes tous les jours, je vais aux fêtes... Et c'est vraiment très bien. »*

**M. G.**

# Les espaces de vie et de soins

## DANS LA RÉSIDENCE

**Les espaces de vie et de soins sont nombreux et conçus pour offrir un cadre de vie chaleureux. Certains sont accessibles aux proches.**



Salon  
à manger



Salle  
de kiné



Salon  
des familles



Salon  
de coiffure



Salon  
audio-vidéo



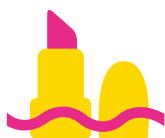
Salle  
d'animation



Salle  
Snoezelen



Balnéothérapie



Salon  
esthétique



Jardin

Des ateliers, animations ou activités extérieures (artistiques, culturelles, voyages, bien-être et forme...) sont régulièrement organisés par les professionnels de la Maison ou des intervenants extérieurs.

# Une équipe et ses principes

Les actions quotidiennes dans la Maison sont guidées par une organisation rigoureuse et des principes forts, incarnés par ses professionnels. Parmi tous ces principes professionnels, 4 sont particulièrement importants :

## L'utilité

*Les actions des professionnels se veulent utiles aux personnes accompagnées.*

## La relation

*Nous portons toute notre attention au lien social fondamental à tous.*

## L'écoute

*Savoir écouter chacun est une composante essentielle de l'accompagnement.*

## La singularité

*Le respect de la singularité et de la dignité de chacun est fondamental.*

Les aides-soignants, les auxiliaires de vie, les accompagnants éducatifs et sociaux sont présents au quotidien, appuyés si nécessaire par les infirmiers.

Quand cela est nécessaire, médecins, psychologue, ergothérapeute sont disponibles.

En cas de difficulté particulière de santé, les équipes font le lien avec les services de santé du territoire.

La coordinatrice de la vie sociale organise toutes les activités d'animation proposées.

# La Maison de la Châtaigneraie

35, chemin Royal - 91310 Leuville-sur-Orge

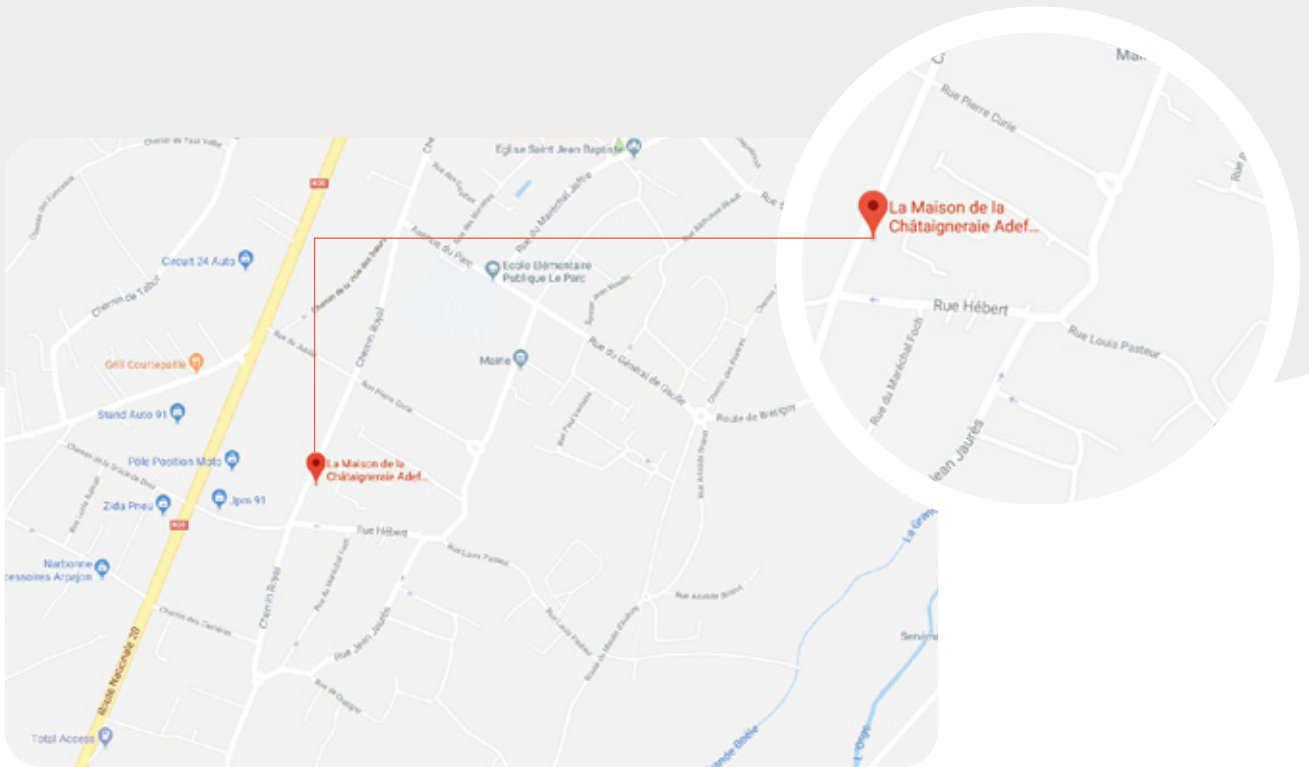
Tél. 01 69 88 35 80 - Mail : leuville@adefresidences.com

## Voiture :

*Nationale 20,  
direction Paris  
ou direction Etampes.*

## Transport en commun :

*Bus N°DM19,  
DM13.*



*Adef Résidences*

Plus d'informations sur [www.adef-residences.com](http://www.adef-residences.com).  
Documentation d'information sur Adef Résidences disponible sur demande.

