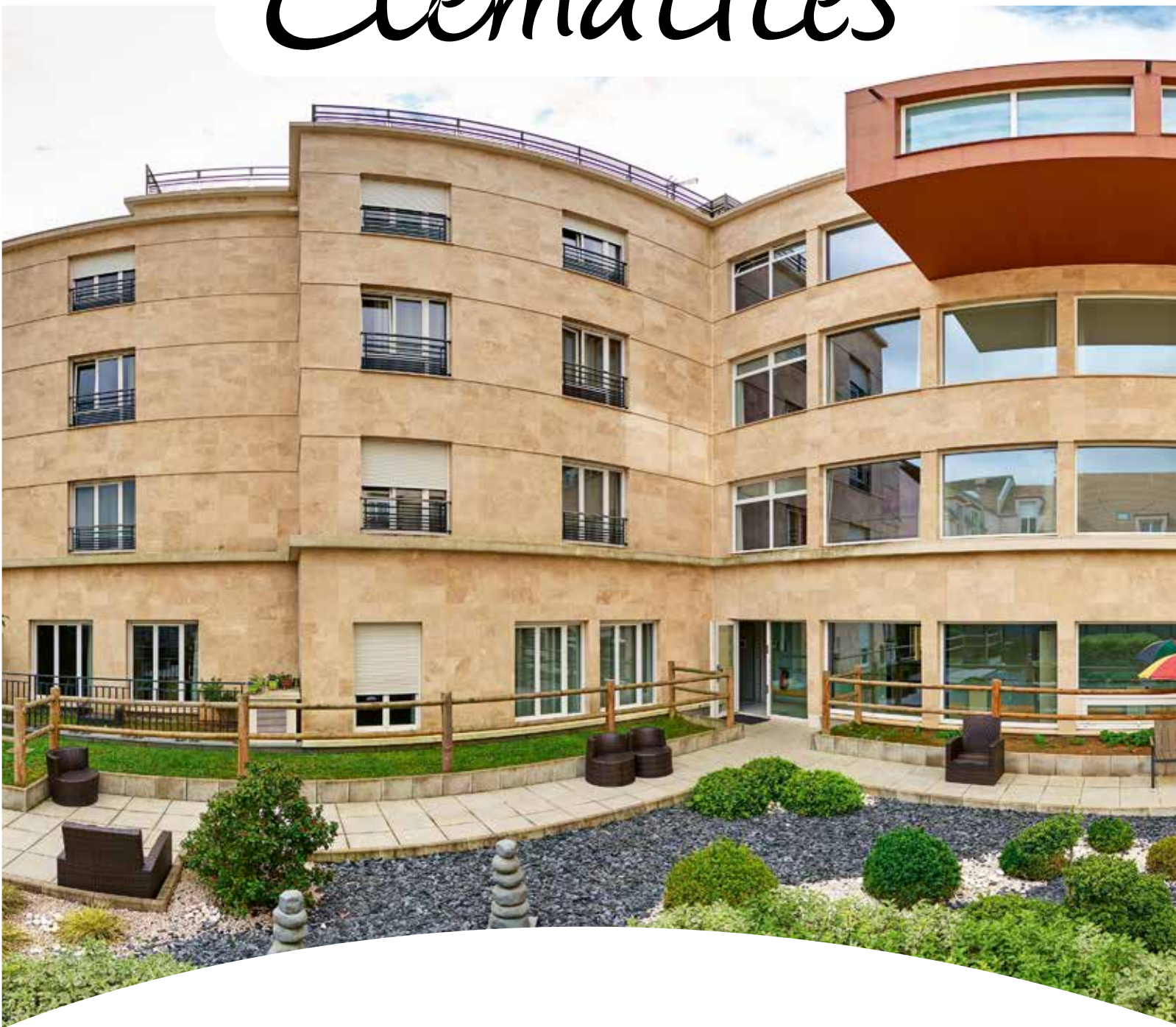


La Maison
des
Clématites



Adef Résidences



« Adef Résidences est une Association à but non lucratif qui accompagne les personnes en perte d'autonomie dans 32 EHPAD en France (Etablissement d'Hébergement pour Personnes Agées Dépendantes).

Chaque Maison fonctionne avec le savoir-faire d'Adef Résidences et de professionnels impliqués. Les valeurs qui fondent nos engagements placent la qualité de l'accompagnement et la démarche éthique en tant que moteurs de toutes nos actions ».

Dominique Bourgine, Président du Directoire.

La Maison *des* Clématites

CHIFFRES CLÉS

80

Résidents



52

professionnels



30

professionnels de
l'accompagnement



5

professionnels
cuisinants

Un espace de vie est dédié aux personnes ayant besoin d'un accompagnement spécifique et renforcé.

La Maison des Clématites est aussi habilitée à l'aide sociale.

Les espaces de vie et de soins

DANS LA RÉSIDENCE

Les espaces de vie et de soins sont nombreux et conçus pour offrir un cadre de vie chaleureux. Certains sont accessibles aux proches.



Salle
à manger



Salle de kiné



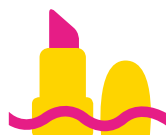
Salon
des familles



Salon
de coiffure



Salon
audio-vidéo



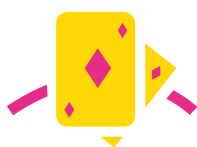
Salon esthétique



Salle
Snoëzelen



Balnéothérapie



Salle
d'animation



Cuisine
thérapeutique



Jardin et terrasse

Des ateliers, animations ou activités extérieures (artistiques, culturelles, voyages, bien-être et forme...) sont régulièrement organisés par les professionnels de la Maison ou des intervenants extérieurs.

Une équipe et ses principes

Les actions quotidiennes dans la Maison sont guidées par une organisation rigoureuse et des principes forts, incarnés par ses professionnels. Parmi tous ces principes professionnels, 4 sont particulièrement importants :

L'utilité

Les actions des professionnels se veulent utiles aux personnes accompagnées.

La relation

Nous portons toute notre attention au lien social fondamental à tous.

L'écoute

Savoir écouter chacun est une composante essentielle de l'accompagnement.

La singularité

Le respect de la singularité et de la dignité de chacun est fondamental.

Les aides-soignants, les auxiliaires de vie, les accompagnants éducatifs et sociaux sont présents au quotidien, appuyés si nécessaire par les infirmiers.

Quand cela est nécessaire, médecins, psychologue, psychomotricienne sont disponibles.

En cas de difficulté particulière de santé, les équipes font le lien avec les services de santé du territoire.

La coordonnatrice de la vie sociale organise toutes les activités d'animation proposées.



Un accompagnement adapté aux besoins des Résidents. Découvrez leurs témoignages.

« L'établissement est super, le personnel est au petit soin, j'en suis content.

Je me lève à 9h, c'est mes habitudes, et je participe aux animations, les revues de presse, le trampoline, la pétanque... je suis toujours partant. »

Claude.

« L'établissement est parfait, il est très gai, on s'y sent bien. Les chambres sont très bien avec tout le mobilier dedans.

J'ai eu le bonheur de faire des sorties avec l'animatrice et je fais du tricot plusieurs fois par semaine. »

Ginette.

« Je suis satisfaite de la maison, je la trouve très bien et les chambres aussi.

On profite des extérieurs, le matin je peux voir le kiné et le personnel s'occupe très bien de moi. »

Yvette.

La Maison des Clématites

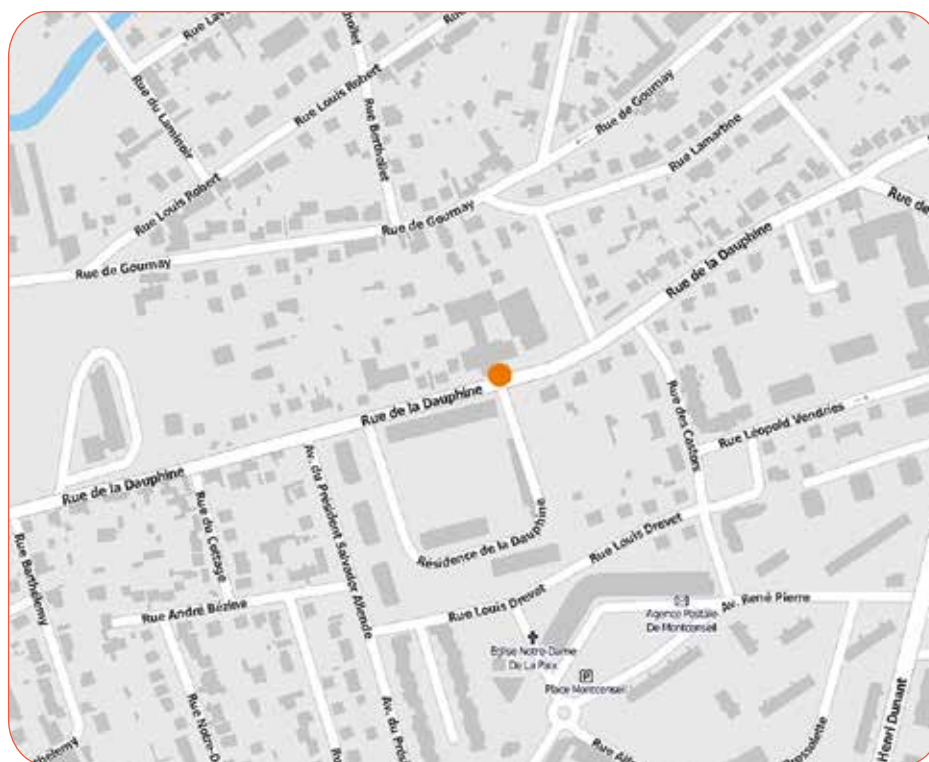
44 rue de la Dauphine 91 100 Corbeil-Essones
Tél. 01 60 90 19 80 - Mail : corbeil@adefresidences.com

Voiture :

À 35 minutes de Paris
par l'autoroute A6
L'Établissement dispose d'un
parking privé pour les visiteurs.

Transport en commun :

De la gare de Lyon à Paris
prendre le RER D, direction Melun,
jusqu'à la station Corbeil-Essones.



Adef Résidences

Plus d'informations sur www.ade-residences.com.
Documentation d'information sur Adef Résidences disponible sur demande.

