

*La* Maison  
*du*  
Grand Chêne



Adef Résidences



« Adef Résidences est une Association à but non lucratif qui accompagne les personnes en perte d'autonomie dans 32 EHPAD en France (Etablissement d'Hébergement pour Personnes Agées Dépendantes).

Chaque Maison fonctionne avec le savoir-faire d'Adef Résidences et de professionnels impliqués. Les valeurs qui fondent nos engagements placent la qualité de l'accompagnement et la démarche éthique en tant que moteurs de toutes nos actions ».

**Dominique Bourgine, Président du Directoire.**

# La Maison du Grand Chêne

## CHIFFRES CLÉS

**78**  
Résidents



**45**   
professionnels



**27** professionnels de  
l'accompagnement

 **3** professionnels  
cuisinants

Un espace de vie est dédié aux personnes ayant besoin d'un accompagnement spécifique et renforcé.



## *Un accompagnement adapté aux besoins des Résidents. Découvrez leurs témoignages.*

*« La Maison est absolument superbe. J'adore me promener dans le jardin et participer aux activités. On fait beaucoup de sorties. Le personnel est vraiment sympa, accueillant, toujours à l'écoute ».*

**Mme Ouvrard.**

*« À La Maison du Grand Chêne, le personnel est vraiment adorable. J'aime beaucoup ma chambre, vue sur le parc d'enfants. Ma fille l'a disposée et décorée à mon goût ».*

**M. Huet.**

*« Le personnel est très gentil et la Maison est très propre. J'aime participer aux activités, par exemple la revue de presse ou les ateliers en groupe. Je m'occupe de Jeannot le lapin tous les jours : je l'adore mon chéri ! »*

**Mme Thoreau.**

# Les espaces de vie et de soins

## DANS LA RÉSIDENCE

**Les espaces de vie et de soins sont nombreux et conçus pour offrir un cadre de vie chaleureux. Certains sont accessibles aux proches.**



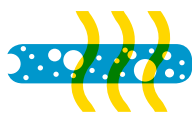
Salle  
à manger



Salon  
des familles



Salon  
audio-vidéo



Salle  
Snoëzelen



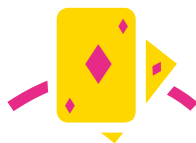
Jardin



Salle  
de kiné



Salon  
de coiffure



Salle  
d'animation



Balnéothérapie

Des ateliers, animations ou activités extérieures (artistiques, culturelles, voyages, bien-être et forme...) sont régulièrement organisés par les professionnels de la Maison ou des intervenants extérieurs.

# Une équipe et ses principes

Les actions quotidiennes dans la Maison sont guidées par une organisation rigoureuse et des principes forts, incarnés par ses professionnels. Parmi tous ces principes professionnels, 4 sont particulièrement importants :

## L'utilité

*Les actions des professionnels se veulent utiles aux personnes accompagnées.*

## La relation

*Nous portons toute notre attention au lien social fondamental à tous.*

## L'écoute

*Savoir écouter chacun est une composante essentielle de l'accompagnement.*

## La singularité

*Le respect de la singularité et de la dignité de chacun est fondamental.*

Les aides-soignants, les auxiliaires de vie, les accompagnants éducatifs et sociaux sont présents au quotidien, appuyés si nécessaire par les infirmiers.

Quand cela est nécessaire, médecins, psychologue, ergothérapeute sont disponibles.

En cas de difficulté particulière de santé, les équipes font le lien avec les services de santé du territoire.

La coordinatrice de la vie sociale organise toutes les activités d'animation proposées.

# La Maison du Grand Chêne

20, rue de l'Abreuvoir - 77380 Combs-la-Ville

Tél. 01 64 88 25 00 - Mail : [combs@adefresidences.com](mailto:combs@adefresidences.com)

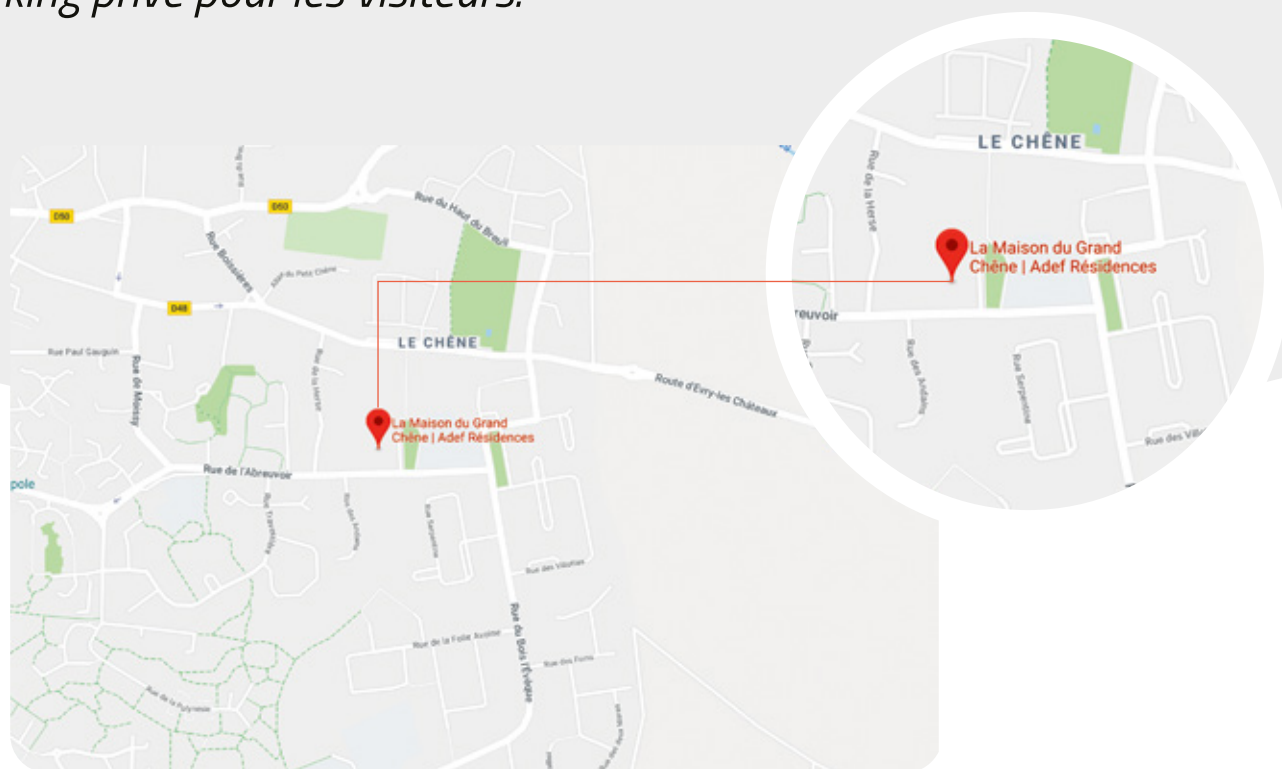
## Voiture :

À 20 minutes de Melun,  
à 40 minutes de Paris.

L'Établissement dispose d'un  
parking privé pour les visiteurs.

## Transport en commun :

Bus ligne 12 et ligne 13,  
au départ de la gare RER  
de Combs-la-Ville.



Adef Résidences

Plus d'informations sur [www.adef-residences.com](http://www.adef-residences.com).

Documentation d'information sur Adef Résidences disponible sur demande.

