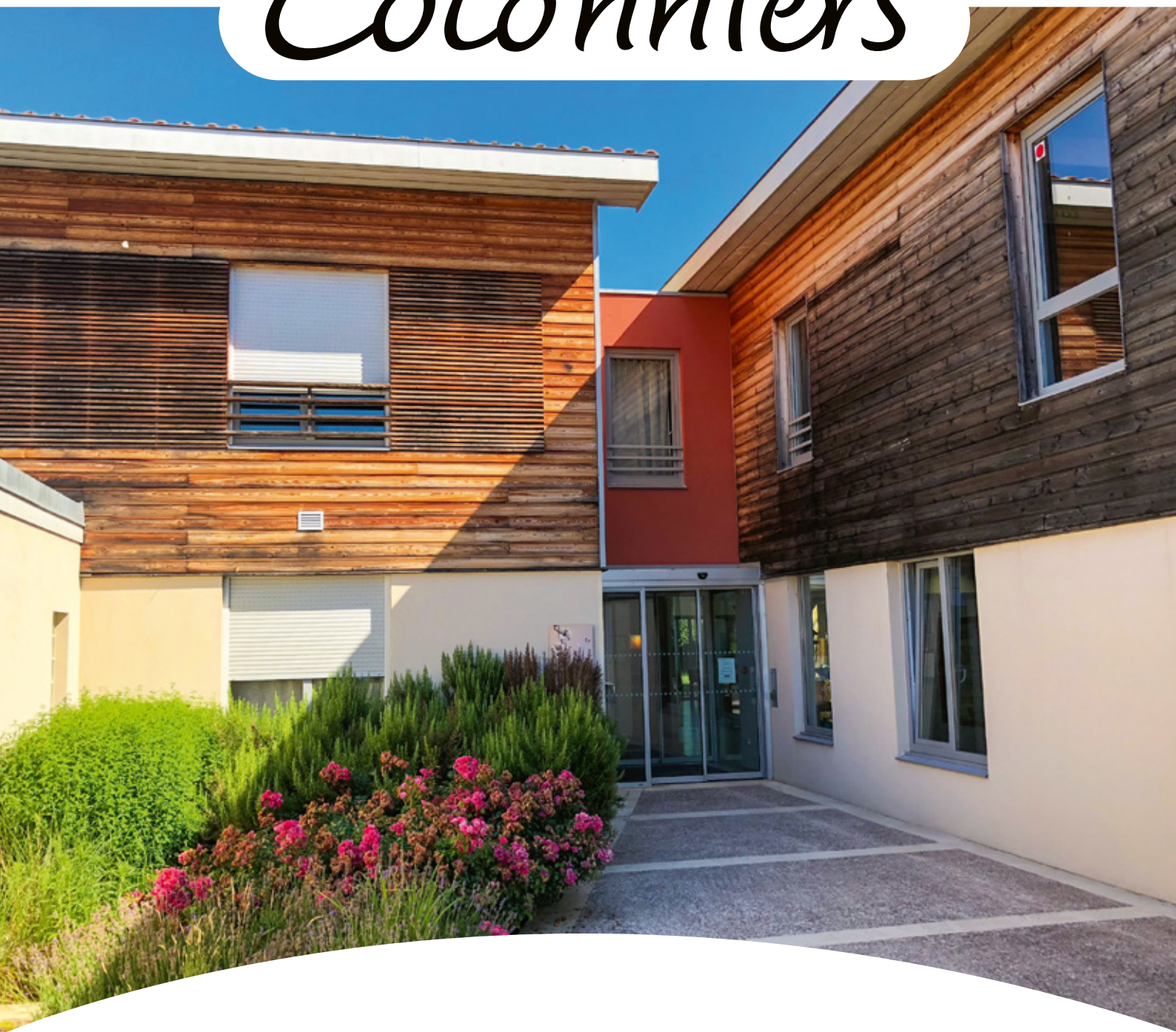


La Maison
des
Cotonniers



Adef Résidences



*Un accompagnement adapté
aux besoins des Résidents.
Découvrez leurs témoignages.*

« Les activités proposées au sein de l'Établissement me motivent. J'aime faire connaissance et discuter avec les autres Résidents et leur famille. Cela me permet de rester dynamique ».

Mme Brisson.

« L'accueil que j'ai reçu à mon arrivée a été parfait. J'ai moi-même souhaité intégrer un Ehpad proche de ma famille. La Maison des Cotonniers a su combler mes attentes. L'Établissement est très agréable et le jardin parfait pour les promenades ».

Mme Granger.

« L'ensemble du personnel est très gentil et attentionné. Pouvoir personnaliser sa chambre me permet de retrouver un peu de "chez moi". On s'y sent bien ».

Mme Ravilly.



« Adef Résidences est une Association à but non lucratif qui accompagne les personnes en perte d'autonomie dans 32 EHPAD en France (Etablissement d'Hébergement pour Personnes Agées Dépendantes).

Chaque Maison fonctionne avec le savoir-faire d'Adef Résidences et de professionnels impliqués. Les valeurs qui fondent nos engagements placent la qualité de l'accompagnement et la démarche éthique en tant que moteurs de toutes nos actions ».

Dominique Bourgine, Président du Directoire.

La Maison des Cotonniers

CHIFFRES CLÉS

84
Résidents



57 
professionnels



34 professionnels de
l'accompagnement

 **6** professionnels
cuisinants

Un espace de vie est dédié aux personnes ayant besoin d'un accompagnement spécifique et renforcé.

La Maison des Cotonniers est aussi habilitée à l'aide sociale.

Les espaces de vie et de soins

DANS LA RÉSIDENCE

Les espaces de vie et de soins sont nombreux et conçus pour offrir un cadre de vie chaleureux. Certains sont accessibles aux proches.



Salon
à manger



Salle
de kiné



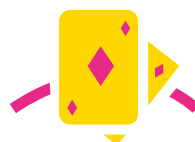
Salon
des familles



Salon
de coiffure



Salon
audio-vidéo



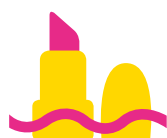
Salle
d'animation



Salle
Snoezelen



Balnéothérapie



Salon
esthétique



Jardin

Des ateliers, animations ou activités extérieures (artistiques, culturelles, voyages, bien-être et forme...) sont régulièrement organisés par les professionnels de la Maison ou des intervenants extérieurs.

Une équipe et ses principes

Les actions quotidiennes dans la Maison sont guidées par une organisation rigoureuse et des principes forts, incarnés par ses professionnels. Parmi tous ces principes professionnels, 4 sont particulièrement importants :

L'utilité

Les actions des professionnels se veulent utiles aux personnes accompagnées.

La relation

Nous portons toute notre attention au lien social fondamental à tous.

L'écoute

Savoir écouter chacun est une composante essentielle de l'accompagnement.

La singularité

Le respect de la singularité et de la dignité de chacun est fondamental.

Les aides-soignants, les auxiliaires de vie, les accompagnants éducatifs et sociaux sont présents au quotidien, appuyés si nécessaire par les infirmiers.

Quand cela est nécessaire, médecins, psychologue, ergothérapeute sont disponibles.

En cas de difficulté particulière de santé, les équipes font le lien avec les services de santé du territoire.

La coordinatrice de la vie sociale organise toutes les activités d'animation proposées.

La Maison des Cotonniers

12, rue Michèle Perrein - 33980 Audenge
Tél. 05 57 17 19 39 - Mail : audenge@adefresidences.com

Voiture :

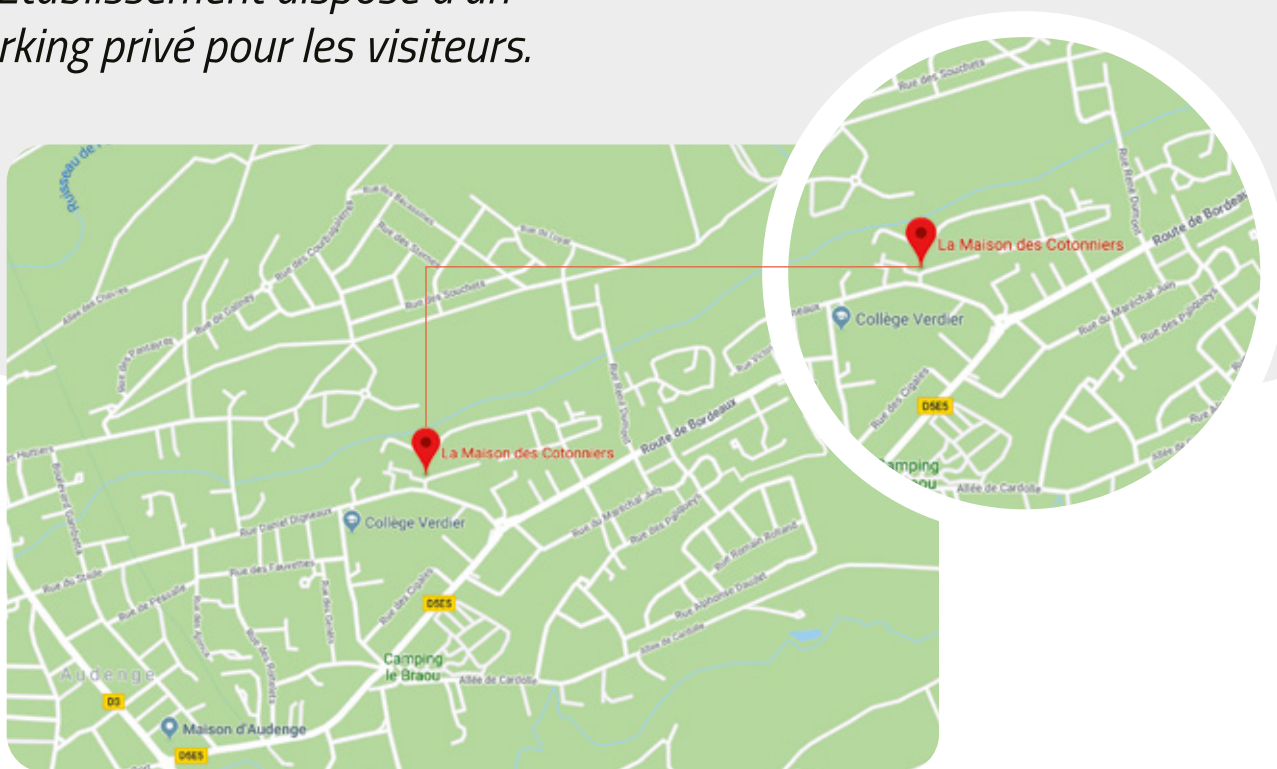
À 20 minutes d'Andernos-les Bains, à 30 minutes d'Arcachon et à 50 minutes de Bordeaux.

L'Établissement dispose d'un parking privé pour les visiteurs.

Transport en commun :

Bus Transgironde entre Milos et Biganos, ligne 216 arrêt Mairie.

Liaison train-bus à Biganos.



Adef Résidences

Plus d'informations sur www.adef-residences.com.
Documentation d'information sur Adef Résidences disponible sur demande.

