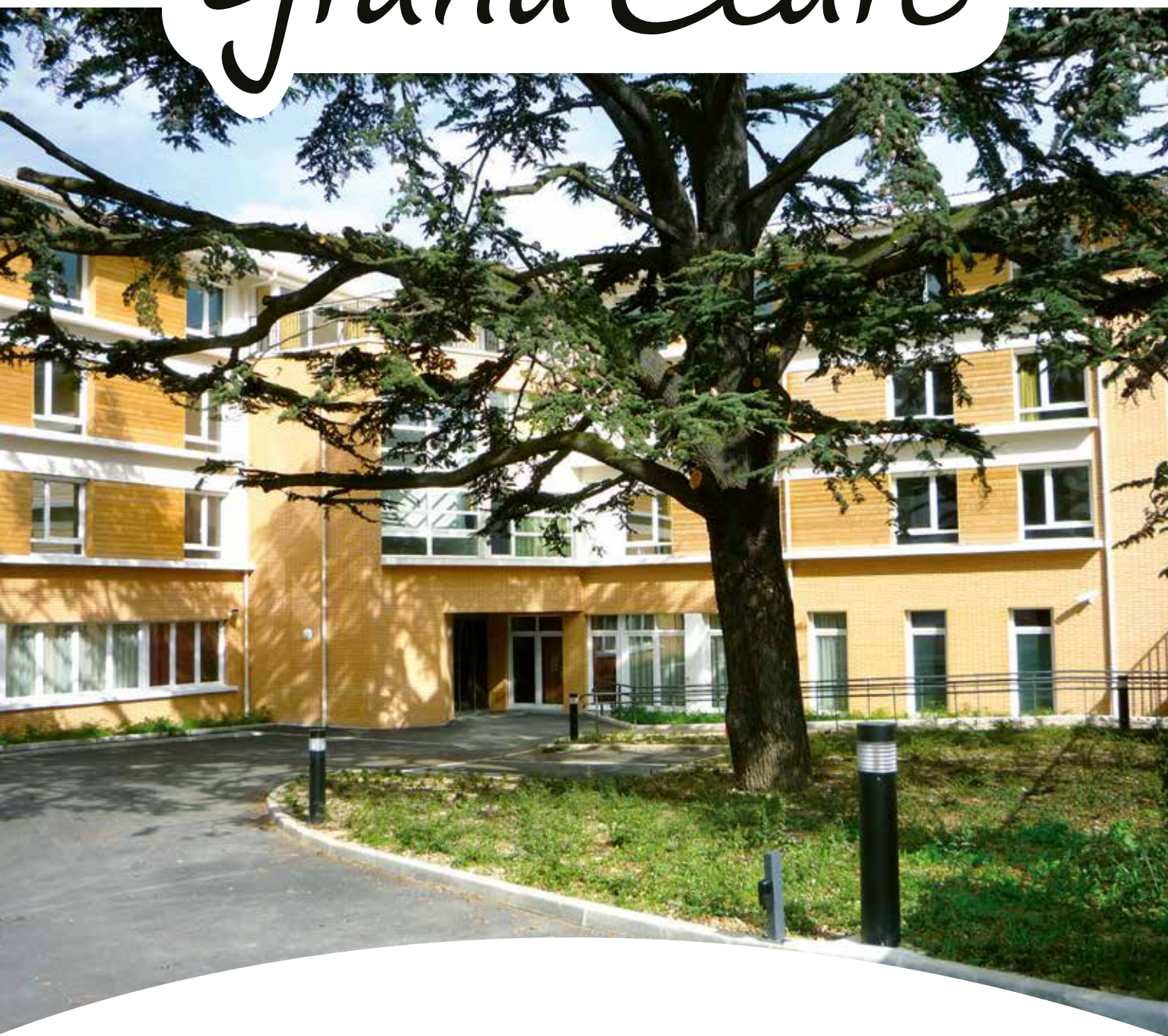


La Maison
du
Grand Cèdre



Adef Résidences





« Adef Résidences est une Association à but non lucratif qui accompagne les personnes en perte d'autonomie dans 37 EHPAD en France (Etablissement d'Hébergement pour Personnes Agées Dépendantes).

Chaque Maison fonctionne avec le savoir-faire d'Adef Résidences et de professionnels impliqués. Les valeurs qui fondent nos engagements placent la qualité de l'accompagnement et la démarche éthique en tant que moteurs de toutes nos actions ».

Dominique Bourgine, Président du Directoire.

La Maison du Grand Cèdre

CHIFFRES CLÉS

85

Résidents



53

professionnels



32

professionnels de
l'accompagnement



3

professionnels
cuisinants

Un espace de vie est dédié aux personnes ayant besoin d'un accompagnement spécifique et renforcé.

La Maison du Grand Cèdre est aussi habilitée à l'aide sociale.

Les espaces de vie et de soins

DANS LA RÉSIDENCE

Les espaces de vie et de soins sont nombreux et conçus pour offrir un cadre de vie chaleureux. Certains sont accessibles aux proches.



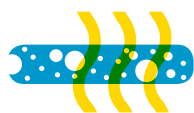
Salles de
restauration



Salon
des familles



Salon
audio-vidéo



Salle
Snoëzelen



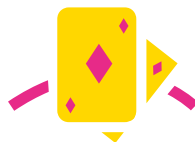
Jardin



Salle
de kiné



Salon
de coiffure



Salles
d'animation



Balnéothérapie

Des ateliers, animations ou activités extérieures (artistiques, culturelles, voyages, bien-être et forme...) sont régulièrement organisés par les professionnels de la Maison ou des intervenants extérieurs.



Un accompagnement adapté aux besoins des Résidents. Découvrez leurs témoignages.

« L'environnement est très agréable, les distractions variées et il y a une bonne ambiance. J'ai la possibilité de participer à des moments de convivialité lors des sorties, des fêtes. Ma chambre est aménagée avec mes objets personnels, ce qui est un réconfort ».

Mme Degrandcourt.

« Je fais partie des premiers Résidents du Grand Cèdre et je peux dire que le fonctionnement s'est amélioré au fil des années. J'apprécie le fait d'avoir ma chambre et d'avoir du personnel à disposition. Je me sens rassuré. Il y a un petit jardin et grâce à mon fauteuil électrique, je peux sortir seul ».

M. Cadene.

« Je trouve que le personnel répond bien à mes attentes, il connaît son métier. L'Établissement est bien tenu et j'apprécie la propreté des lieux. Je suis d'un tempérament peu bavard, et si l'on accepte les règles de la collectivité, il est relativement facile de s'adapter ».

M. Garreau.

Une équipe et ses principes

Les actions quotidiennes dans la Maison sont guidées par une organisation rigoureuse et des principes forts, incarnés par ses professionnels. Parmi tous ces principes professionnels, 4 sont particulièrement importants :

L'utilité

Les actions des professionnels se veulent utiles aux personnes accompagnées.

La relation

Nous portons toute notre attention au lien social fondamental à tous.

L'écoute

Savoir écouter chacun est une composante essentielle de l'accompagnement.

La singularité

Le respect de la singularité et de la dignité de chacun est fondamental.

Les aides-soignants, les auxiliaires de vie, les agents de service sont présents au quotidien, appuyés si nécessaire par les infirmiers.

Quand cela est nécessaire, médecins, psychologue, psychomotricien sont disponibles.

En cas de difficulté particulière de santé, les équipes font le lien avec les services de santé du territoire.

La coordinatrice de la vie sociale organise toutes les activités d'animation proposées.

La Maison du Grand Cèdre

10, avenue Paul Vaillant Couturier - 94110 Arcueil
Tél. 01 49 69 16 60 - Mail : arcueil@adefresidences.com

Voiture :

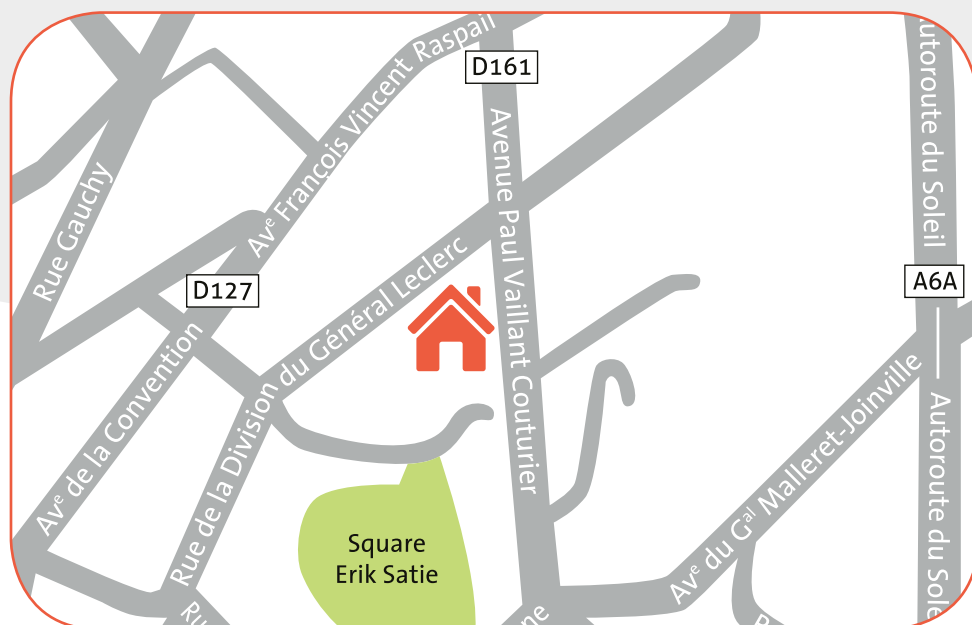
À environ 30 minutes de Paris.

Parking privé sous-terrain
de 18 places.

Transport en commun :

Bus I323, I380, v1 et v4,
arrêt la Maison du Grand Cèdre
+ navette gratuite.

RER B, arrêt Laplace.



Adef Résidences

Plus d'informations sur www.edef-residences.com.
Documentation d'information sur Adef Résidences disponible sur demande.

