

La Maison
du Sorbier des Oïseleurs



Adef Résidences



« Adef Résidences est une Association à but non lucratif qui accompagne les personnes en situation de handicap dans 14 Établissements (Maisons d'Accueil Spécialisées, Foyers de Vie, Foyers d'Accueil Médicalisés).

Chaque Maison fonctionne avec le savoir-faire d'Adef Résidences et de professionnels impliqués. Les valeurs qui fondent nos engagements placent la qualité de l'accompagnement et la démarche éthique en tant que moteurs de toutes nos actions ».

Dominique Bourgine, Président du Directoire.

La Maison du Sorbier des Oiseleurs

CHIFFRES CLÉS

42

Résidents



60

professionnels



24

professionnels de
l'accompagnement



2

professionnels
cuisinants

La Maison du Sorbier des Oiseleurs accueille des personnes dont le handicap nécessite des accompagnements adaptés aux besoins, attentes et souhaits de chacun.

Les espaces de vie et de soins

DANS LA RÉSIDENCE

Les espaces de vie et de soins sont nombreux et conçus pour offrir un cadre de vie chaleureux. Certains sont accessibles aux proches.



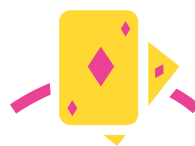
Salles
à manger



Salle
de sport



Salon
esthétique



Salles
d'animation



Cuisine
thérapeutique



Balnéothérapie



Salle
Snoezelen



Salle
d'informatique

Des ateliers, animations ou activités extérieures (artistiques, culturelles, bien-être et forme, séjours adaptés et thérapeutiques...) sont régulièrement organisés par les professionnels de la Maison ou des intervenants extérieurs.

Une équipe et ses principes

Les actions quotidiennes dans la Maison sont guidées par une organisation rigoureuse et des principes forts, incarnés par ses professionnels. Parmi tous ces principes professionnels, 4 sont particulièrement importants :

L'utilité

Les actions des professionnels se veulent utiles aux personnes accompagnées.

La relation

Nous portons toute notre attention au lien social fondamental à tous.

L'écoute

Savoir écouter chacun est une composante essentielle de l'accompagnement.

La singularité

Le respect de la singularité et de la dignité de chacun est fondamental.

Les aides-soignants, les auxiliaires de vie, les accompagnants éducatifs et sociaux sont présents au quotidien, appuyés si nécessaire par les infirmiers.

Quand cela est nécessaire, médecins, psychologue, kinésithérapeute, éducateur sportif, psychomotricien, sont disponibles.

En cas de difficulté particulière de santé, les équipes font le lien avec les services de santé du territoire.

La coordinatrice de la vie sociale organise toutes les activités d'animation proposées en concertation avec son équipe.



Un accompagnement adapté aux besoins des Résidents. Découvrez leurs témoignages.

*Je suis bien ici, les gens sont gentils. On m'accompagne à la douche tous les matins. L'équipe me propose des sorties et des activités que j'aime. Quand j'ai besoin de parler, les gens m'écoutent et me font rire, La MAS est agréable à vivre. **Isabelle.***

*La MAS c'est bien. On va à la piscine, on fait des balades et des sorties. On m'aide à descendre les marches pour aller fumer. Il y a le bar, les gens sont gentils avec moi, j'aime bien vivre ici. **Djémila.***

*Ici c'est bien, on m'accompagne bien quand j'ai des soucis. Je m'entends bien avec les autres résidents. J'aime bien les ateliers, on fait de la peinture et des cartes. Les encadrants sont sympas, ils me font toute belle. **Dolorès.***

*C'est bien la MAS. Les gens sont gentils et sympas. Ils m'aident à me raser. On donne mes sous pour aller boire mon coca et acheter mon cigare. Parfois ma famille vient me voir. **Éric.***

La Maison du Sorbier des Oïseleurs

60 rue des Rossignols - 77320 La Ferté-Gaucher
Tél. 01 64 75 85 70 - Mail : fertegaucher@adefresidences.com

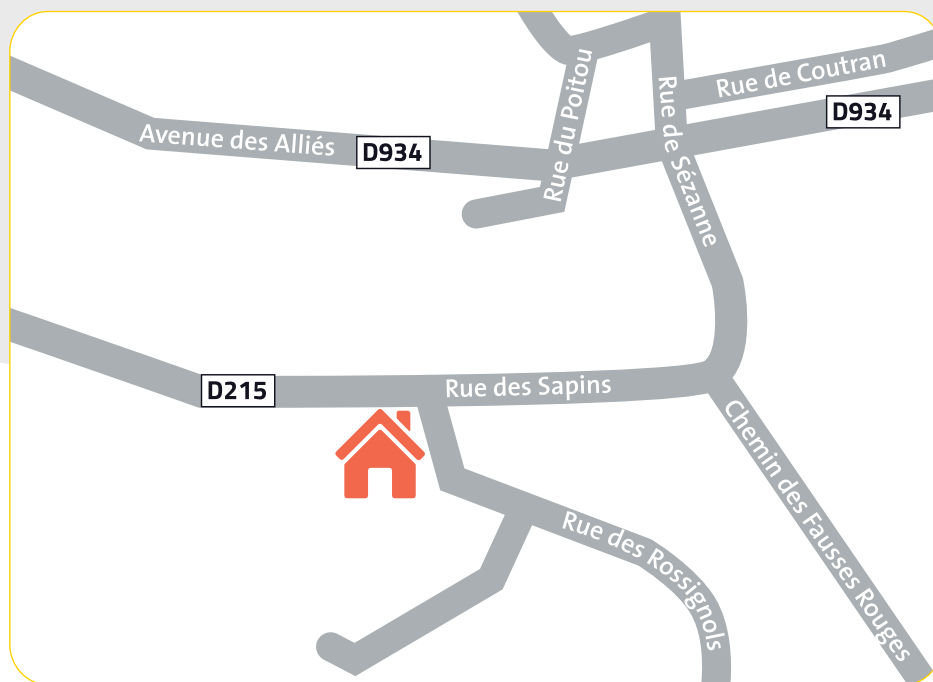
Voiture :

À 20 min de Coulommiers
et 1h20 de Paris.

L'Établissement dispose d'un
parking privé pour les visiteurs.

Transport en commun :

De la gare routière de
La Ferté-Gaucher, à pied prendre
rue de la Gare puis rue des Sapins.



Adef Résidences

Plus d'informations sur www.ade-residences.com.
Documentation d'information sur Adef Résidences disponible sur demande.

