

La Maison de l' Osier Pourpre



Adef Résidences



« Adef Résidences est une Association à but non lucratif qui accompagne les personnes en perte d'autonomie dans 39 EHPAD en France (Établissement d'Hébergement pour Personnes Agées Dépendantes).

Chaque Maison fonctionne avec le savoir-faire d'Adef Résidences et de professionnels impliqués. Les valeurs qui fondent nos engagements placent la qualité de l'accompagnement et la démarche éthique en tant que moteurs de toutes nos actions ».

Dominique Bourguine, Président du Directoire.

Maison *de l'* Osier Pourpre

CHIFFRES CLÉS

120

Résidents



70

professionnels



50 professionnels de
l'accompagnement



5 profession
cuisinants

Un espace de vie est dédié aux personnes ayant besoin d'un accompagnement spécifique et renforcé.

Les espaces de vie et de soins

DANS LA RÉSIDENCE

Les espaces de vie et de soins sont nombreux et conçus pour offrir un cadre de vie chaleureux. Certains sont accessibles aux proches.



Salon
à manger



Salle
de kiné



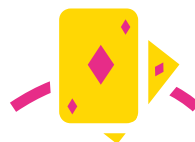
Salon
des familles



Salon
de coiffure



Salon
audio-vidéo



Salle
d'animation



Balnéothérapie



Salle
Snoëzelen



Jardin

Des ateliers, animations ou activités extérieures (artistiques, culturelles, voyages, bien-être et forme...) sont régulièrement organisés par les professionnels de la Maison ou des intervenants extérieurs.

Une équipe et ses principes

Les actions quotidiennes dans la Maison sont guidées par une organisation rigoureuse et des principes forts, incarnés par ses professionnels. Parmi tous ces principes professionnels, 4 sont particulièrement importants :

L'utilité

Les actions des professionnels se veulent utiles aux personnes accompagnées.

La relation

Nous portons toute notre attention au lien social fondamental à tous.

L'écoute

Savoir écouter chacun est une composante essentielle de l'accompagnement.

La singularité

Le respect de la singularité et de la dignité de chacun est fondamental.

Les aides-soignants, les auxiliaires de vie, les accompagnants éducatifs et sociaux sont présents au quotidien, appuyés si nécessaire par les infirmiers.

Quand cela est nécessaire, médecins, psychologue, ergothérapeute sont disponibles.

En cas de difficulté particulière de santé, les équipes font le lien avec les services de santé du territoire.

La coordinatrice de la vie sociale organise toutes les activités d'animation proposées.



Un accompagnement adapté aux besoins des Résidents. Découvrez leurs témoignages.

« Je m'étais faite une fausse idée des EHPAD car mon père avait été placé et cela ressemblait à un mouoir. Ici on s'occupe de nous, on nous occupe. Les chambres sont agréables et bien entretenues par le personnel. Le jardin nous permet de flâner quand nous le désirons. Il y fait bon vivre. »

Mme LAUNOY (arrivée en juillet 2021)

« A notre arrivée ma femme et moi, l'accueil de la direction fut sympathique. La maladie de ma femme a été soignée convenablement par le personnel et les soignants. Sa fin de vie est arrivée en décembre 2020, j'ai été entouré de toute la sollicitude et la bienveillance du personnel. »

M. MENET (arrivé en septembre 2019)

« La vie dans l'établissement est agréable. Le personnel est à l'écoute des résidents et a beaucoup de patience et de gentillesse. J'apprécie particulièrement le passage lors des repas du personnel hôtelier. En ce qui concerne les activités, c'est toujours un plaisir d'y participer. Merci à tout le personnel. »

Mme MARIET (arrivée en juillet 2013)

La Maison de l'Osier Pourpre

1 place Eugène Grasset - 52000 Chaumont
Tél. 03 25 02 46 00 - Mail : chaumont@adefresidences.com

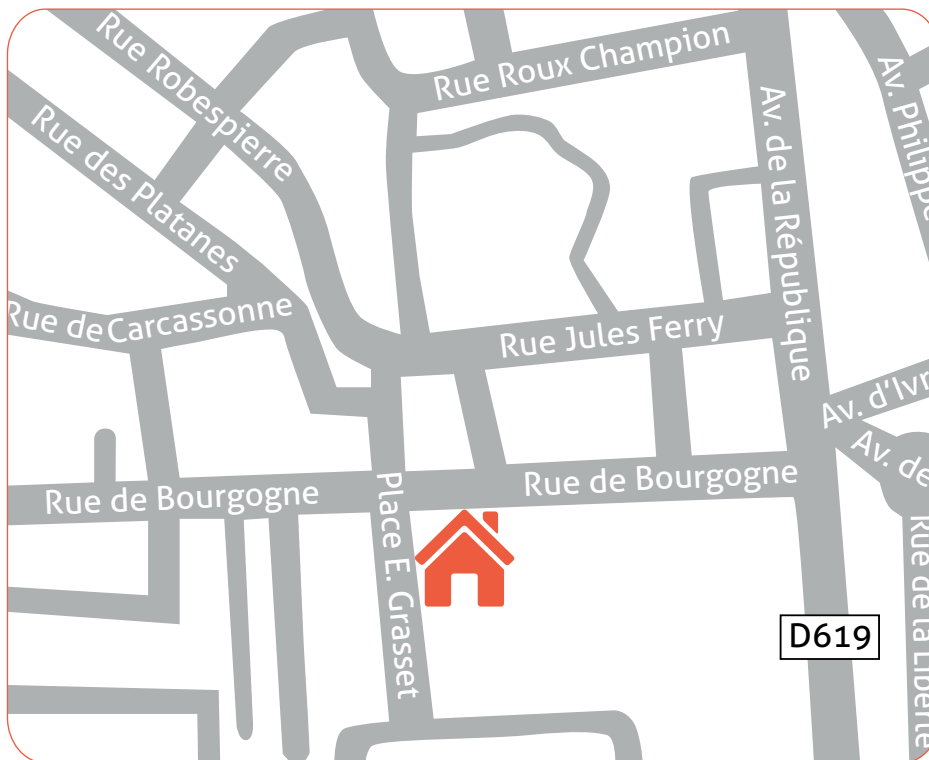
Voiture :

À 1h de Troyes et
1h30 de Dijon ou Nancy

Transport en commun :

À 23 mn à pied de
la gare de Chaumont.

*L'Établissement dispose d'un
parking privé pour les visiteurs.*



Adef Résidences

Plus d'informations sur www.edef-residences.com.
Documentation d'information sur Adef Résidences disponible sur demande.

