

Livret d'accueil

Bienvenue à La Maison du Tulipier



Adef Résidences

01

Comment s'organise

ma vie au quotidien ?



Bienvenue à vous, bienvenue chez vous.

Les Maisons Adef Résidences sont conçues pour vous avec le savoir-faire de l'Association. Ce savoir-faire est centré sur la qualité des prestations qui vous sont proposées ainsi que sur vos choix et vos envies. Nous sommes à l'écoute de vos remarques et demandes, les professionnels sont là pour vous accompagner. Vous découvrirez au travers de ce document les éléments principaux de l'organisation quotidienne ».

Dominique Bourguine, Président d'Adef Résidences.



02

Ma Maison du Tulipier

Située à Vénissieux, depuis 2014, ma Maison du Tulipier est un espace calme et protégé à proximité de Lyon.

.....

Avec une cinquantaine de professionnels environ, je bénéficie de l'accompagnement adéquat dont j'ai besoin.

.....

Les professionnels sont disponibles afin que je vive de manière confortable et en sécurité.

Ma
chambre

03



*Dans ma chambre, je suis chez moi.
Il s'agit de mon espace privé.*

Je suis donc libre d'y apporter des objets personnels pour la décorer.

.....

J'ai ma propre boîte aux lettres et je peux y recevoir mon courrier tous les jours.

.....

Je reçois à ma convenance des visiteurs.

Je peux sortir à tout moment si je le souhaite, et j'en informe le secrétariat. Toutefois, les éventuelles restrictions pour santé sont discutées avec moi.

.....

Dans ma chambre, je bénéficie d'une prise téléphonique et d'une prise TV. Je peux disposer, si je le souhaite, d'un accès individuel à internet.

.....

Je demande aux professionnels à bénéficier d'une communication spécifique si j'ai des difficultés pour lire ou entendre.

.....

Je peux fumer dans les lieux prévus à cet effet, ils me sont précisés.

Je peux également être accompagné à l'extérieur pour fumer.

04

Mes
services
dans ma **Maison**

Je suis en pension complète, tous les repas de la journée me sont servis à des horaires en lien avec la vie en collectivité. Je peux participer au choix des menus (je peux faire partie de la commission restauration).

.....

Les équipes qui cuisinent mes repas sont à mon écoute et préparent des repas adaptés à mes besoins et mes contraintes alimentaires.



La liste et les horaires des animations quotidiennes sont affichés. Je peux également demander que l'on m'en fasse directement part oralement. Lectures, jeux de société, sorties extérieures etc. me sont proposés. Mes proches sont les bienvenus lors de ces moments de loisirs.

Mes journées sont organisées en fonction de mes choix, de mon accompagnement dans la vie quotidienne et des animations variées auxquelles je veux participer.

Je bénéficie des soins médicaux dont j'ai besoin par les professionnels soignants de la Maison. Pour les éventuels rendez-vous extérieurs, les professionnels s'en occupent à ma demande. J'ai le libre choix de mon médecin traitant, kinésithérapeute, orthophoniste... Il me suffit de communiquer les coordonnées aux professionnels.

.....

Mon linge est entretenu directement par la Maison ou, suivant mes souhaits, je peux le confier à mes proches, sauf pour le pressing du linge délicat. Marqué à mon nom, je le confie le matin et il m'est remis deux à trois fois par semaine.

.....

L'entretien de ma chambre est fait quotidiennement et la fréquence est adaptée suivant mes souhaits et mes habitudes de vie.

05

Mes
espaces de vie
et de *soins*

En dehors de ma chambre, mes espaces de vie sont majoritairement climatisés et nombreux :



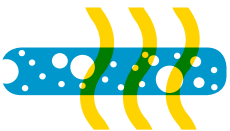
Salle
à manger



Salon
des familles



Salons TV et
bibliothèques



Salle
Snoëzelen



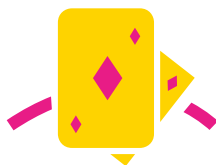
Balnéothérapie



Salle de kiné



Salon de
coiffure



Salle
d'animation



Jardin



Boutique
du Tulipier

.....

Si je ne peux m'y rendre seul(e), alors je demande de l'aide aux professionnels dont c'est la mission.

Les valeurs avec lesquelles on m'accompagne

Tous les professionnels Adef Résidences sont formés aux valeurs éthiques fondamentales qui font foi dans ma Maison :

- le respect mutuel,
- la bientraitance,
- l'écoute,
- la considération pour mes choix,
- la vie en communauté,
- les droits et libertés garanties pour tout un chacun,
- l'acceptation des religions, des cultures régionales, des singularités...

Je peux me prévaloir à tout instant de ces valeurs auprès de la Direction de la Résidence.

07

Les équipes de la Maison

Les équipes qui m'accompagnent ont des compétences variées : hôtellerie, animation, soin, secrétariat...

.....

Au quotidien les aides soignants, les aides médico-psychologiques, les auxiliaires de vie et les agents hôteliers sont présents auprès de moi. Ils sont appuyés si nécessaire par les infirmiers et le coordinateur de la vie sociale.

.....

Quand j'ai besoin, un médecin, une psychologue, une psychomotricienne, une ergothérapeute ou des infirmières sont disponibles et répondent à mes attentes. En cas de problème, je peux toujours faire appel à la Direction de la Résidence.



Adef Résidences

Adef Résidences est une Association à but non lucratif spécialisée dans la gestion et la création d'Établissements médico-sociaux et sanitaires.

Créée en 1992, l'Association gère aujourd'hui 48 Établissements (32 Maisons EHPAD, 14 Maisons Handicap, 1 Établissement sanitaire, 1 centre de vacances adaptées).

Acteur national reconnu dans l'accueil et l'accompagnement de personnes en situation de dépendance, Adef Résidences œuvre depuis 25 ans avec plus de 3 400 collaborateurs auprès des personnes âgées et en situation de handicap pour leur offrir un cadre de vie chaleureux et adapté à leurs besoins.

La démarche Bientraitance est un élément fondamental dans la construction d'Adef Résidences et dans la vision que ses salariés ont de leurs métiers. Afin de garantir un niveau de qualité optimal, l'Association est également dotée d'un système de contrôle qualité exigeant.

La Maison du Tulipier

2, rue du Professeur Calmette - 69200 Venissieux
04 72 96 17 17 - venissieux@adefresidences.com

Accès par le tram, métro et bus.



Numéros utiles :

CAF du Rhône :
08 10 25 69 80

CAF de Venissieux :
04 78 70 75 51

CCAS (*Centre Local
d'Information et de Coordina-
tion gérontologique*) **et**

Mairie de Venissieux :
04 72 21 44 44

Métropole de Lyon :
04 78 63 40 40

ARS Rhône-Alpes :
04 72 34 74 00

**GHM Centre Hospitalier
Les Portes du Sud :**
04 72 89 80 00

**Tribunal de Grande
Instance de Lyon :**
04 72 60 70 12

**Numéro d'appel national
contre la maltraitance :**
39 77

Pompiers : 18 SAMU : 15

Selon la législation et pour compléter ce livret d'accueil, une notice d'information relative à la désignation de la personne de confiance doit vous être remise.