

Livret d'accueil

Bienvenue à La Maison du Grand Cèdre



Adef Résidences



Bienvenue à vous, bienvenue chez vous.

Les Maisons Adef Résidences sont conçues pour vous avec le savoir-faire de l'Association. Ce savoir-faire est centré sur la qualité des prestations qui vous sont proposées ainsi que sur vos choix et vos envies. Nous sommes à l'écoute de vos remarques et demandes, les professionnels sont là pour vous accompagner. Vous découvrirez au travers de ce document les éléments principaux de l'organisation quotidienne ».

Dominique Bourgine, Président d'Adef Résidences.



01

Ma
du
Maison
Grand Cèdre

Située à Arcueil, depuis 2009, ma Maison du Grand Cèdre est un espace calme et protégé à proximité de Paris.



Avec environ 50 professionnels, je bénéficie de l'accompagnement adéquat dont j'ai besoin.



Les professionnels sont disponibles afin que je vive de manière confortable et en sécurité.

Ma chambre

02



*Je suis chez moi dans ma chambre,
il s'agit de mon espace privé.*

Je suis donc libre d'y apporter des objets personnels pour la décorer.

.....

Je reçois à ma convenance des visiteurs.

Je peux sortir à tout moment de la Résidence et sans limitation d'horaire. Toutefois, les éventuelles restrictions pour santé et/ou sécurité sont discutées avec moi.

J'informe le secrétariat et/ou un membre de l'équipe de ma sortie.

.....

Je peux vapoter dans ma chambre.

Je peux fumer à l'extérieur (jardin, terrasse) et je peux être accompagné si nécessaire.

.....

Enfin, je bénéficie d'une prise téléphonique et d'une prise TV. Je peux souscrire à un abonnement téléphonique auprès de l'opérateur de mon choix.

Je peux apporter mon poste de télévision.

03

Les
services
dans ma *Maison*

Je suis en pension complète, tous les repas de la journée me sont servis à des horaires en lien avec la vie en collectivité. Je peux participer au choix des menus si je participe à la commission de restauration.



Les équipes qui cuisinent mes repas sont à mon écoute et préparent des repas adaptés à mes besoins et mes contraintes alimentaires.



La liste et les horaires des animations quotidiennes sont affichés sur les panneaux d'affichage au rez-de-chaussée et au 2^{ème} étage. Je reçois mensuellement le journal de la Résidence qui contient le planning des activités. Je peux également demander que l'on m'en fasse directement part oralement. Moments festifs, activités artistiques et culturelles, activités physiques et de bien-être etc. me sont proposés. Mes proches sont les bienvenus lors de certains moments de loisirs.

Mes journées sont organisées en fonction de mes choix, de mon accompagnement dans la vie quotidienne et des animations variées auxquelles je veux participer.

Je bénéficie du suivi de ma santé dont j'ai besoin par les professionnels diplômés de la Maison. J'ai le libre choix de mon médecin traitant, kinésithérapeute, orthophoniste... Il me suffit de communiquer les coordonnées aux professionnels.

.....

Mon linge est entretenu directement au sein de la Maison, sauf pour le pressing du linge délicat. Marqué à mon nom avant l'entrée, il est entretenu par le service de lingerie interne et il m'est remonté en chambre trois fois par semaine.

.....

L'entretien de ma chambre est quotidien sauf souhait particulier de ma part.

04

Les
espaces de vie
et de *soins*

**En dehors de ma chambre, les espaces de vie
et de soins sont nombreux.**

Je peux m'y rendre seul :



Salles de
restauration



Salon
convivial



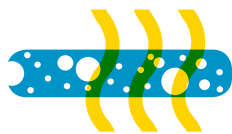
Salon
audio-vidéo



Jardin



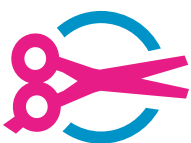
Je peux m'y rendre accompagné d'un professionnel :



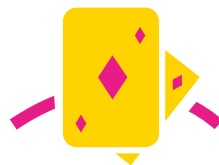
Salle
Snoëzelen



Salle
de kiné



Salon de
coiffure



Salles
d'animation



Balnéothérapie

05

Les valeurs avec lesquelles on m'accompagne

Tous les professionnels Adef Résidences sont formés aux valeurs éthiques fondamentales qui font foi dans ma Maison :

- le respect mutuel,
- la bientraitance,
- l'écoute,
- la considération pour mes choix,
- la vie en communauté,
- les droits et libertés garanties pour tout un chacun,
- l'acceptation des religions, des cultures régionales, des singularités...

Je peux me prévaloir à tout instant de ces valeurs auprès de la Direction de la Résidence.

06

Les équipes de la Maison

Les équipes qui m'accompagnent ont des compétences variées : hôtellerie, animation, soin, secrétariat...

.....

Au quotidien, les professionnels sont présents : un directeur, un assistant de direction, un secrétaire, un médecin coordonnateur, un infirmier coordinateur, des infirmiers, des aide-soignants, des auxiliaires de vie, un psychomotricien, un psychologue, un animateur coordinateur de la vie sociale, un responsable hôtelier, des agents hôteliers, des employés de lingerie, des agents de service, un agent de maintenance.



Adef Résidences

Adef Résidences est une Association à but non lucratif spécialisée dans la gestion et la création d'Établissements médico-sociaux et sanitaires. Créée en 1992, l'Association gère aujourd'hui 57 Établissements (37 Maisons EHPAD, 1 Résidence Autonomie, 14 Maisons Handicap, 2 Établissements sanitaires, 3 centres de vacances adaptées).

Acteur national reconnu dans l'accueil et l'accompagnement de personnes en situation de dépendance, Adef Résidences œuvre depuis 26 ans avec plus de 3 500 collaborateurs auprès des personnes âgées et en situation de handicap pour leur offrir un cadre de vie chaleureux et adapté à leurs besoins.

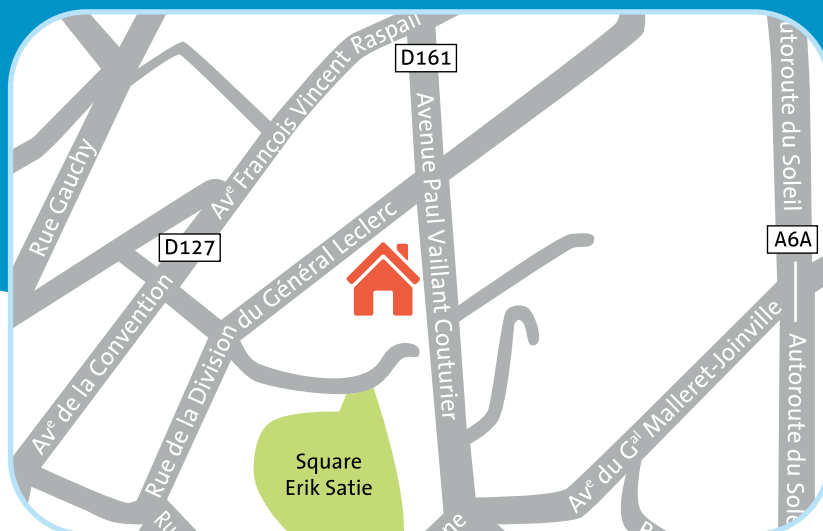
La démarche Bientraitance est un élément fondamental dans la construction d'Adef Résidences et dans la vision que ses salariés ont de leurs métiers. Afin de garantir un niveau de qualité optimal, l'Association est également dotée d'un système de contrôle qualité exigeant.

La Maison du Grand Cèdre

10, avenue Paul Vaillant Couturier - 94110 Arcueil

01 49 69 16 60

Accès par le RER B ou le bus.



Numéros utiles :

CAF : 0 810 25 94 10

Conseil Départemental 94 :
33 94

**Centre Hospitalier
Bicêtre :** 01 45 21 21 21

Pompiers : 18 ou 112

SAMU : 15

France Alzheimer :
01 42 97 52 41

CCAS d'Arcueil (*Centre
Communal d'Action Sociale*):
01 46 15 08 80

CLIC d'Arcueil (*Centre
Local d'Information et de
Coordination gérontologique*):
01 43 91 31 27

**Numéro d'appel national
contre la maltraitance :**
39 77

Vous avez accès à toute information ou document relatif à votre prise en charge. Pour connaître la marche à suivre, vous pouvez vous adresser à la Direction de l'Établissement.

Selon la législation et pour compléter ce livret d'accueil, une notice d'information relative à la désignation de la personne de confiance doit vous être remise.