

Livret d'accueil

Bienvenue à La Maison du Bois Joli



Adef Résidences

01

Comment s'organise

ma vie au quotidien ?



Bienvenue à vous, bienvenue chez vous.

Les Maisons Adef Résidences sont conçues pour vous avec le savoir-faire de l'Association. Ce savoir-faire est centré sur la qualité des prestations qui vous sont proposées ainsi que sur vos choix et vos envies. Nous sommes à l'écoute de vos remarques et demandes, les professionnels sont là pour vous accompagner. Vous découvrirez au travers de ce document les éléments principaux de l'organisation quotidienne ».

Dominique Bourgine, Président d'Adef Résidences.



02

Ma
du **Maison**
Bois Joli

Ouverte en 2012, et située sur la commune des Hauts de Bienne – Morez, ma Maison du Bois Joli est un espace calme et protégé au cœur du Haut-Jura.

.....
La Maison accueille 44 Résidents :

- 22 Résidents en situation de polyhandicap sur la Maison d'Accueil Spécialisée (MAS),
- 22 Résidents souffrant d'un handicap psychique sur le Foyer d'Accueil Médicalisé (FAM).

.....
Avec environ 50 professionnels, je bénéficie d'un accompagnement adapté en fonction de mes besoins.

.....
Les professionnels sont disponibles afin que je vive de manière confortable et en sécurité.

Ma
chambre

03



*Je suis chez moi dans ma chambre,
il s'agit de mon espace privé.*

Je suis donc libre d'y apporter des objets ou du mobilier personnels pour la décorer et l'aménager.

.....

Je reçois à ma convenance des visiteurs.

Concernant mes sorties, soit je peux sortir seul(e) de la Résidence et sans limitation d'horaire, soit je peux en discuter avec les professionnels qui m'accompagnent pour organiser ma sortie. Dans tous les cas, avant de sortir, j'en informe les professionnels.

.....

Je demande aux professionnels à bénéficier d'une communication spécifique si j'ai des difficultés pour lire ou entendre.

.....

Je peux fumer dans les lieux prévus à cet effet, ils me sont précisés. Si j'ai besoin d'aide pour gérer mes cigarettes, je peux solliciter les professionnels.

.....

Enfin, je bénéficie d'une prise téléphonique et d'une prise TV.

Mes
services
dans ma **Maison**

Je suis en pension complète. Les repas (petit déjeuner, midi, soir) me sont servis à des horaires en lien avec la vie en collectivité.

Je peux participer au choix des menus (je peux faire partie de la commission Menu). Je peux être sollicité(e) pour participer aux tâches hôtelières (mettre la table, débarrasser...).



Les équipes qui cuisinent mes repas sont à mon écoute et préparent des repas adaptés à mes besoins, et prenant en compte mes goûts et dégoûts et mes contraintes alimentaires.



Plusieurs activités sont proposées chaque jour pour me permettre d'avoir une vie sociale, rencontrer d'autres personnes et améliorer mon état de forme ou ma santé. Je peux m'y inscrire lors des réunions « Animation » ou en sollicitant directement les professionnels.

Mes journées sont organisées en fonction de mes besoins d'accompagnement au cours de la journée, des activités auxquelles je veux participer et en lien avec les objectifs que je me suis fixés avec les professionnels de la Résidence.

Je bénéficie des soins médicaux dont j'ai besoin par les professionnels soignants de la Maison. Pour les rendez-vous médicaux extérieurs, je peux soit y aller par mes propres moyens, soit y être accompagné(e) par les professionnels de la Maison ou encore m'y rendre en ambulance. J'ai le libre choix de mon médecin traitant, kinésithérapeute, orthophoniste... Il me suffit de communiquer les coordonnées aux professionnels.

.....

Mon linge est entretenu directement au sein de la Maison, sauf pour le pressing du linge délicat. Marqué à mon nom, je le confie le matin et il m'est remis chaque soir de la semaine.

.....

L'entretien de ma chambre peut être quotidien en fonction de mes souhaits et habitudes de vie. Je peux être sollicité(e) pour participer aux tâches ménagères et au rangement.

05

Mes
espaces de vie
et de *soins*

**En dehors de ma chambre, mes espaces de vie
et de soins sont nombreux :**



Salle
à manger



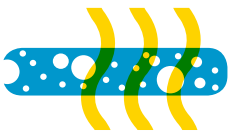
Salle
des familles



Espace
bar/café



Médiathèque



Espace
Snoezelen



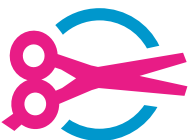
Jardin



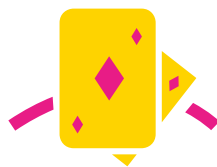
Espace
motricité



Infirmierie



Salon
esthétique



Atelier et salle
d'animation



Balnéothérapie

.....

Si je ne peux m'y rendre seul(e), alors je demande
de l'aide aux professionnels dont c'est la mission.

Les valeurs avec lesquelles on m'accompagne

Les professionnels de ma Maison s'appuient au quotidien sur les valeurs importantes suivantes :

- le respect mutuel,
- la bientraitance,
- l'écoute,
- la considération pour mes choix,
- la vie en communauté,
- les droits et libertés garanties pour tout un chacun,
- l'acceptation des religions, des cultures régionales, des singularités...

Si je pense que ces valeurs ne sont pas respectées, je peux à tout moment en discuter avec la Direction de la Résidence.

07

Les équipes de la Maison

Les équipes qui m'accompagnent ont des compétences variées : hôtellerie, accompagnement socio-éducatif, soin, administratif...

.....

Au quotidien, plusieurs professionnels sont présents auprès de moi. Ils sont aides soignants, moniteurs éducateurs, aides médico-psychologiques, auxiliaires de vie, agents de service ou employés de lingerie. Ils sont appuyés si nécessaire par les infirmiers et les éducateurs spécialisés, ainsi que les professionnels de vie sociale.

.....

Quand j'en ai besoin, le médecin et la psychologue sont disponibles. En cas de problème, je peux toujours faire appel à la Direction de la Résidence.



Adef Résidences

Adef Résidences est une Association à but non lucratif spécialisée dans la gestion et la création d'Établissements médico-sociaux et sanitaires.

Créée en 1992, l'Association gère aujourd'hui 48 Établissements (32 Maisons EHPAD, 14 Maisons Handicap, 1 Établissement sanitaire, 1 centre de vacances adaptées).

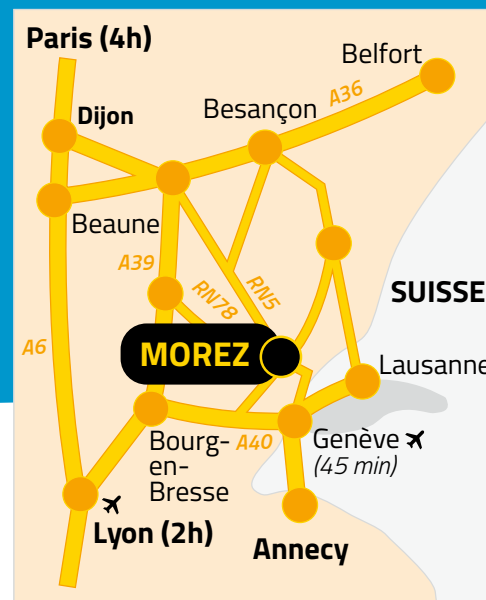
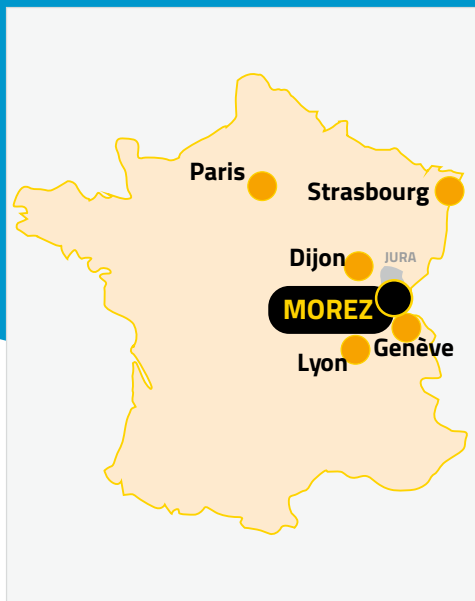
Acteur national reconnu dans l'accueil et l'accompagnement de personnes en situation de dépendance, Adef Résidences œuvre depuis 25 ans avec plus de 3 400 collaborateurs auprès des personnes âgées et en situation de handicap pour leur offrir un cadre de vie chaleureux et adapté à leurs besoins.

Les professionnels sont vigilants au bien-être des Résidents ainsi qu'à l'apparition de tout acte de maltraitance. Si je suis témoin ou victime de maltraitance, je dois en parler à la Direction ou à tout autre professionnel. L'Association vérifie régulièrement la qualité de l'accompagnement qui m'est proposé.

La Maison du Bois Joli

1 avenue Louis Paget – 39400 Morez / Hauts de Bienne
03 84 41 53 10

Accès par le TER ou le bus.



Numéros utiles :

Adef Résidences (siège social) : 01 46 70 16 02

ARS (Agence Régionale de Santé) de Bourgogne-Franche-Comté :
0 808 807 107

MDPH du Jura :
03 84 87 40 44
ou 0 800 39 39 00

Mairie des Hauts de Bienne :
03 84 33 10 11

CAF : 08 10 25 39 10

Conseil Départemental du Jura : 03 84 87 33 00

Numéro d'appel national contre la maltraitance :
39 77

Selon la législation et pour compléter ce livret d'accueil, une notice d'information relative à la désignation de la personne de confiance doit vous être remise.